

Verimli, Ekonomik ve Çevre Dostu



TİCARİ TİP SPLIT KLİMA SERİSİ

Mr. SLIM



Mr.SLIM ÜRÜN GAMI

R410A ZUBADAN

Model Adı			7.1 kW	10.0 kW	12.5 kW	SAYFA
			3 HP	4 HP	5 HP	
4 yöne üflemlerli kaset tipi	PLZ-HRP		✚	✚	✚	20
Kanallı gömme tavan tipi	PEDZ-HRP		✚	✚	✚	21

R410A POWER INVERTER MR. SLIM

Model Adı			3.5 kW	5.0 kW	6.0 kW	7.1 kW	10.0 kW	12.5 kW	14.0 kW	20.0 kW	25.0 kW	SAYFA
			1.6 HP	2 HP	2.5 HP	3 HP	4 HP	5 HP	6 HP	8 HP	10 HP	
4 yöne üflemlerli kaset tipi	PLZ-RP		✚	✚	✚	✚	✚	✚	✚			22
Kanallı gömme tavan tipi	PEDZ-RP		✚	✚	✚	✚	✚	✚	✚			23
	PEZ-RP									✚	✚	24
Asılı tavan tipi	PCZ-RP			✚	✚	✚	✚	✚	✚			25
	PCZ-HA					✚		✚				26
Salon tipi	PSZ-RP					✚	✚	✚	✚			27

R410A STANDART INVERTER MR. SLIM

Model Adı	3.5 kW	5.0 kW	6.0 kW	7.1 kW	10.0 kW	12.5 kW	14.0 kW	20.0 kW	25.0 kW	SAYFA
4 yöne üflemlerli kaset tipi	PLZ-P		*	*	*	*	*	*	*	28
Kanallı gömme tavan tipi	PEDZ-P		*	*	*	*	*	*	*	29
	PEZ-P								*	*
Asılı tavan tipi	PCZ-P			*	*	*	*	*	*	31
	PCZ-HA							*	*	32
Salon tipi	PSZ-P					*	*	*	*	33

R410A KLASİK MR. SLIM

Model Adı	7.1 kW	10.0 kW	12.5 kW	14.0 kW	20.0 kW	25.0 kW	SAYFA
4 yöne üflemlerli kaset tipi	PLH-P		*	*	*	*	34
Kanallı gömme tavan tipi	PEDH-P		*	*	*	*	35
Asılı tavan tipi	PCH-P		*	*	*	*	36
	PCH-HA		*	*	*	*	37
Salon tipi	PSH-P		*	*	*	*	38

*Esnek, çekici, fısıltı kadar sessiz,
güvenli ve yönetimi kolay...
Mr. Slim'den daha yüksek
performanslısı yok...*

Mükemmel klima sistemi her türlü iç mekana uyum sağlayabilmelidir. Oda havası o kadar temiz ve doğal olmalıdır ki hissedeceğiniz tek şey rahatlatıcı bir konfor olsun. Cihazın kendisi dizayn olarak o kadar estetik olmalıdır ki arka planda kaybolsun ve oda dekorasyonu ile tam bir bütünlük sağlasın. Mitsubishi Electric'in Mr.Slim serisi bu mükemmel klima sistemi tanımına her açıdan uymaktadır.

Mr.Slim Zubadan, Power Inverter, Standart Inverter ve Klasik olmak üzere 4 seride esnek konfigürasyon, kolay işletim ve sessiz çalışma özellikleri ile dükkanlar, restoranlar ve küçük ofisler için çok uygundur. Ayrıca doğaya dost R410A gazı kullanımı ile çevreye zarar vermez. Mr.Slim ile doğal ve taze havalı bir ortamda rahat bir nefes alabilirsiniz.



ZUBADAN Serisi

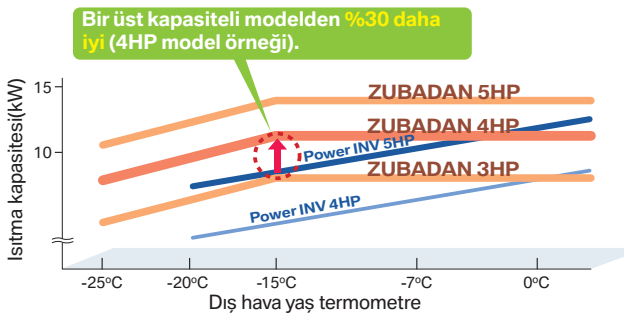
Mitsubishi Electric Ailesinin yeni üyesi ZUBADAN Serisi benzersiz Flaş Enjeksiyon Teknolojisi ve yüksek ısıtma kapasitesi ile soğuk iklimlerde konforlu ısıtma sağlamaktadır.



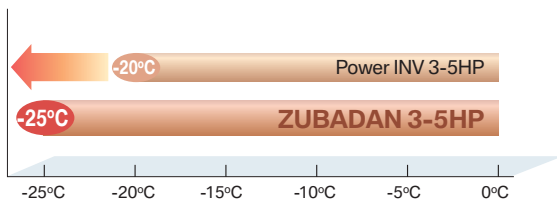
Fotoğrafta görülen modeller Japonya için üretilen modellerdir. Avrupa için üretilen modellerin görüntüsü farklıdır.

Gelişmiş Isıtma Performansı

Yüksek ısıtma performansı benzersiz "Flaş Enjeksiyon Devremiz" ile elde edilmektedir. Bu teknoloji sayesinde nominal ısıtma kapasitesi -15°C dış hava sıcaklığına kadar sabit olarak tutulabilmektedir ve garanti edilen dış hava çalışma aralığı -25°C 'ye kadar düşürülmüştür. Zubadan teknolojisi sayesinde soğuk iklimlerde heat pump bir klima ile ısıtma yapılabilir.



Garanti edilen dış hava çalışma aralığı -25°C 'e kadar düşürülmüştür.

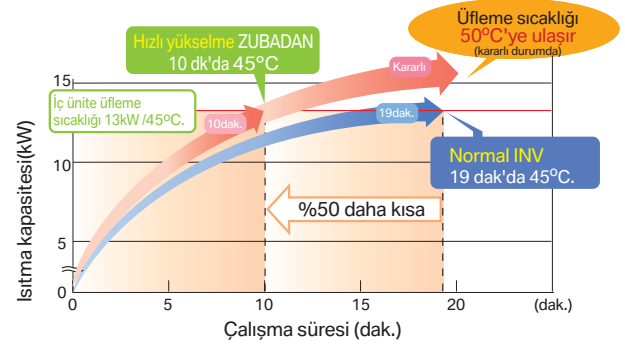


Daha Fazla Konfor

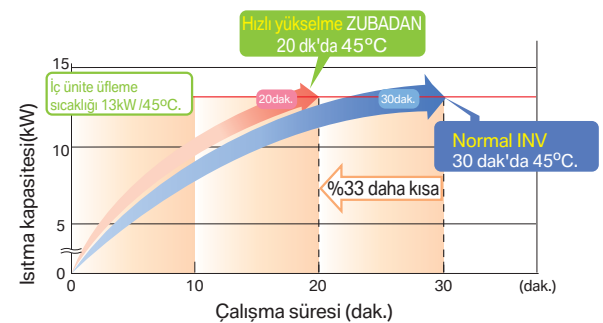
Cihazın ilk çalışma anı, defrost işlemi ve defrost süreleri Flaş Enjeksiyon devresi ile geliştirilmiştir. Yeni defrost kontrol sistemi ile defrost sıklığı da geliştirilmiştir. Bu sayede iç ortam ayar sıcaklığına daha kısa sürede ulaşmakta ve iç ortam sıcaklığı daha karalı bir seviyede tutulmaktadır.

[Hızlı Başlangıç]

+2°C dış hava sıcaklığında çalışma.



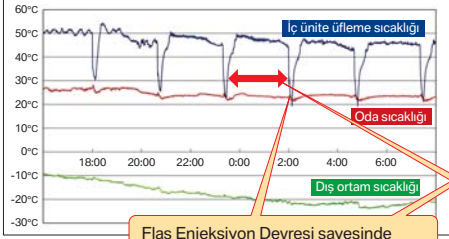
-20°C dış hava sıcaklığında çalışma.



[ZUBADAN Defrost Kontrol]

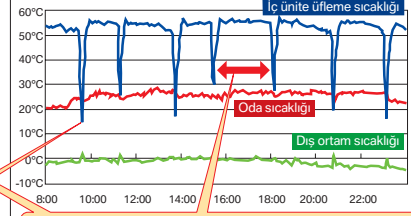
Saha test sonucu: Asahikawa'da (Hokkaido) ofis binası

■ 25 Ocak 2005 Çalışma Bilgi Kaydı



Flaş Enjeksiyon Devresi sayesinde defrost süresi 4 dk.'dan 3 dk.'ya düşürülmüştür.

■ 2 Aralık 2004 Çalışma Bilgi Kaydı



ZUBADAN Defrost Kontrol ile -20°C ~ 0°C arasında defrost işlemleri arasındaki süre 150 dakikadır.

[Montaj fotoğrafı]



ÜRÜN GAMI



PUHZ-HRP71/100VHA
PUHZ-HRP100/125YHA

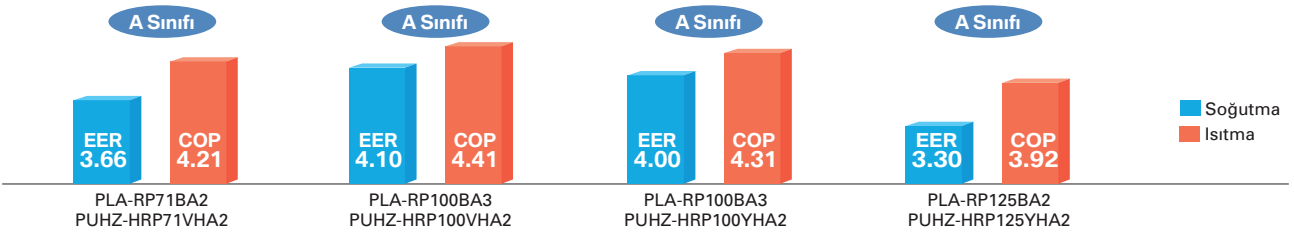
Bağlanabilir İç Ünite Modelleri

● Tekli ● Multi

	PUHZ-HRP71VHA	PUHZ-HRP100VHA	PUHZ-HRP100YHA	PUHZ-HRP125YHA
PLA-RP_BA	● ●	● ●	● ●	● ●
PEAD-RP_JA	● ●	● ●	● ●	● ●

Serilerin Tüm Modellerinde "A Sınıfı" Enerji Tasarrufu

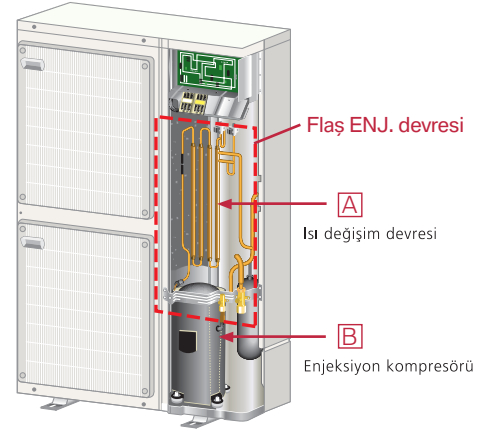
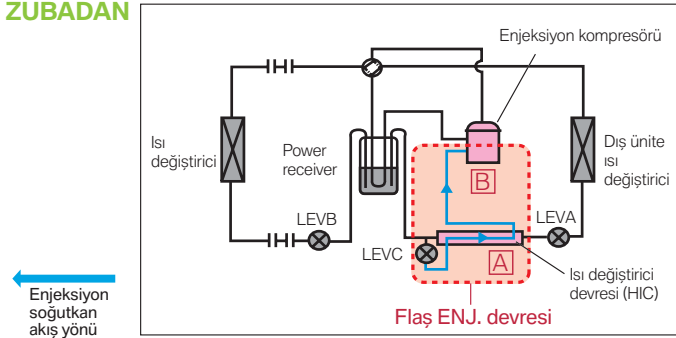
Serilerdeki yüksek verimli klimalar "A Sınıfı" enerji tasarrufuyla yıllık elektrik giderlerinde büyük azalma sağlar



Düşük dış hava sıcaklıklarında yüksek ısıtma performansının anahtarı Mitsubishi Electric Flaş Enjeksiyon Teknolojisi.

■ Enjeksiyon devresi

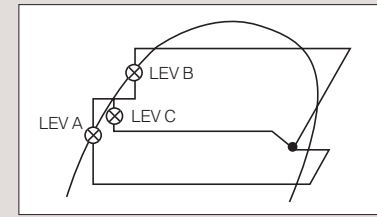
ZUBADAN



Mr. Slim ZUBADAN serisi Flaş Enjeksiyon Devresine sahiptir. Flaş Enjeksiyon Devresinde by-pass devresine sahip bir kompresör ve güzergahı değiştirilen soğutkanı likit'den gaz-likit durumuna dönüştürmek ve sıkıştırma yükünü azaltmak için kullanılan ısı değişim devresi bulunmaktadır. Bu devre sayesinde çok düşük dış hava sıcaklıklarında dahi yüksek ısıtma performansı garanti edilebilmektedir.

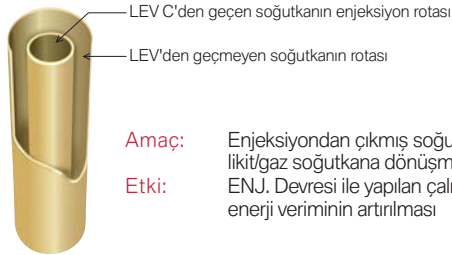
Bu devre düşük sıcaklıklarda çalışırken bir yandan kompresöre dönen soğutkanın basıncındaki azalma nedeni ile oluşan soğutkan debisindeki düşüşleri engellerken diğer yandan da kompresörden çıkan soğutkanın yüksek sıkıştırma nedeni ile aşırı ısınmasını engeller.

Flaş Enjeksiyon Devresi çalışmasında Mollier Diyagramı



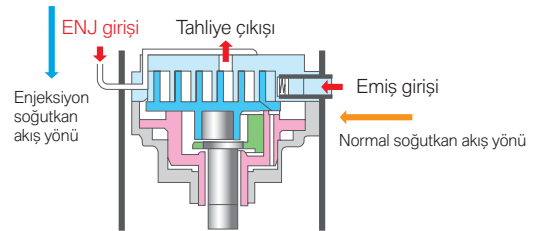
A Işı değiştirici devresi (HIC)

<HIC kesit görünüm>



Likit sıkıştırma kompresöre büyük yük getirirken çalışma verimini de azaltır. Kompresör yükünü azaltmak ve soğutkanın ısı değişimini iki farklı basınç seviyesinde desteklemek amacı ile Işı Değişim Devresi eklenmiştir. Işı değişimi enjeksiyon edilmiş soğutkanı likit halden daha hafif bir yüke sahip olan gaz-likit haline çevirir.

B Enjeksiyon kompresörü



Amaç: Soğutkan devir miktarını artırmak

Etki: Düşük sıcaklıkta daha yüksek ısıtma kapasitesi, daha yüksek iç ünite üfleme sıcaklığı ayarı, daha hızlı defrost işlemi.

Isı değişim devresinden geçen soğutkan enjeksiyon girişinden kompresöre girer. İki soğutkan girişinin bulunması düşük hava sıcaklığında ısıtma çalışmasında soğutkan devir debisini artırır.

Power Inverter Mr. Slim



Teknolojinin gücü ile "Konfor" yeni bir anlam kazanıyor

Daha fazla konfor için Power Inverter Mr. Slim gelişmiş teknolojisi ile ilk seçenektir. Enerji tasarrufu, kompakt dizaynı, esnek borulama imkanı ve geniş ürün gamı ile Power Inverter Mr. Slim serisi ticari tip split klima alanında yeni bir çağ başlatıyor.

YENİ SOĞUTKAN R410A

Çevreyi korumak amacı ile klima cihazlarımızda Ozon Tüketim Katsayısı sıfır olan R410A soğutkanı kullanılmaktadır.

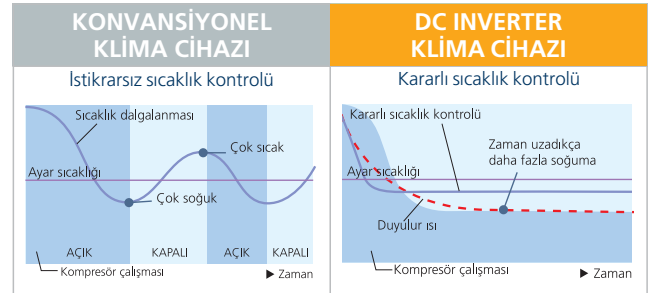
Cihazın yer değişimi ya da farklı bir neden ile gaz toplanması gerektiğinde gaz toplama işlemi bir butona basılarak otomatik olarak başlar. Bu işlem vananın kapatılması ile sona erer.



KONFOR

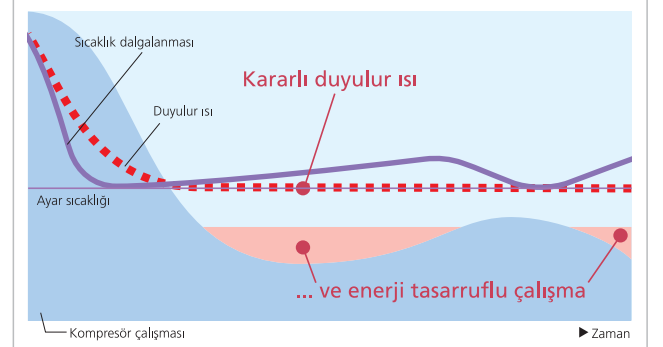
Ekstra konfor için ideal sıcaklık

Normalde standart sabit hızlı modellerde, kompresör devamlı durur / çalışır ve bu nedenle oda sıcaklığı ayar sıcaklığından $\pm 2^{\circ}\text{C}$ tolerans ile yükselip, düşer, sürekli dalgalanır. Bu nedenle Mitsubishi Electric daha az güce ihtiyaç duyulduğunda frekans düşürerek elektrik tüketimini oldukça azaltan ve daha ekonomik bir çalışma elde eden Inverter Teknolojisini Power Inverter ve Standart Inverter serilerinde kullanmıştır. Tüm yıl boyunca daha fazla ekonomi ve konfor sağlayan inverter kontrol, iklimlendirme yükü az olduğu zaman kompresörün devir hızını azaltarak ideal bir çözüm sunar. Böylece aşırı soğuma ya da ısınma engellenerek tam konfor elde edilir.



POWER INVERTER İLE KONFOR SEVİYESİNİ YÜKSELTEN ENERJİ TASARRUFLU OTOMATİK DEVRE

(Uzaktan kumanda üzerinden otomatik mod ayarlandığı zaman)



Enerji Tüketiminin Azaltılması

Inverter ile inverter olmayan model arasındaki maliyet-performans karşılaştırılması:

Yeni Power Inverter sistem sayesinde enerji tüketiminde büyük bir azalma elde edilmiştir. Endüstrideki en yüksek COP değerlerine ulaşılması sayesinde işletme giderleri azaltılmış ve kullanıcılara büyük bir tasarruf sağlanmıştır.

Örnek 1 = Güç Tüketimi

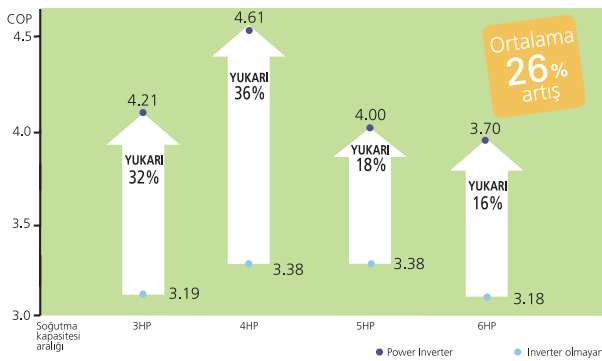
Aşağıda belirtilen şartlar altında yapılan hesaplamalar sonucu Power Inverter Sistemi'nin mevcut modeller ile karşılaştırıldığı zaman güç tüketiminin yaklaşık %70 oranında azaldığı görülmüştür.



Yer	Tokyo'da ofis (Japonya)
Çalışma Zamanı	8AM-8PM (12 saat/gün) & 6 gün/hafta
Çalışma Periyodu	Soğutma: 16 Nisan ~ 8 Kasım Isıtma : 14 Aralık ~ 23 Mart
Ayar Sıcaklığı	Soğutma: 27°C, Isıtma: 20°C,

Örnek 2 = COP

Power inverter ve inverter olmayan (4-yöne üfleme kasetli tavan tipi) modeller arasında COP karşılaştırması.



Çok Güçlü

Hızlı soğutma / ısıtma için daha fazla güç.

DAHA FAZLA SOĞUTMA/ISITMA GÜCÜ

Power Inverter Mr. Slim'in, dış ortam sıcaklığı düşük ve yüksek olduğu zamanlardaki soğutma/ısıtma kapasitesi ve maksimum çalışma hızı mevcut modellere göre %33 artırılmıştır.

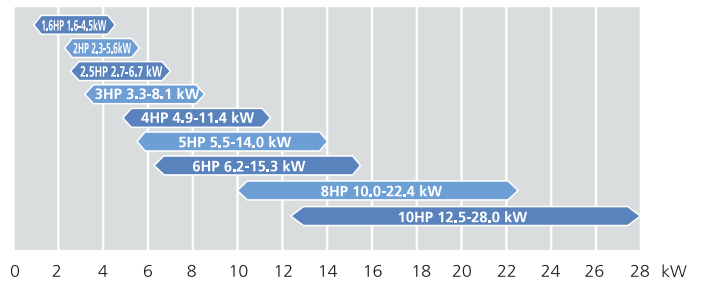
Soğutma kapasitesi

	R407C Inverter olmayan model	R410A Power Inverter Max	
1.6 HP	4.4	4.5	%102
2 HP	5.3	5.6	%106
2.5 HP	6.3	6.7	%106
3 HP	7.7	8.1	%105
4 HP	9.6	11.4	%119
5 HP	12.7	14.0	%110
6 HP	14.2	15.3	%108
8 HP	20.9	24.4	%107
10 HP	20.0	28.0	%105

DAHA GENİŞ PERFORMANS ARALIĞI

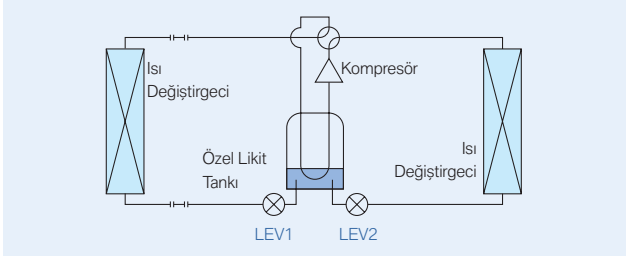
Inverter olmayan modellerde mevcut olan çalışma/durma şekli nedeni ile oluşan enerji kayıpları ortadan kaldırılmış ve düşük hızlarda çalışmak mümkün olmuştur. Enerji tüketimini azaltırken konfor artırılmıştır.

Soğutma Kapasitesi Aralığı



ÖZEL LİKİT TANKI VE 2 ADET LEV KONTROL (Power Inverter)

Mitsubishi Electric, kompresör performansını optimize eden güçlü bir likit tankı ve 2 adet LEV (lineer genişleme vanası) geliştirmiştir. Çalışma dalga formuna ve dış ortam sıcaklığına optimum kontrol sağlayacak şekilde cevap veren bu teknoloji R410A karakteristikleri ile tam örtüşmekte olup, işletme verimini artırmaktadır.



DC FAN MOTORU (Power Inverter ve Standart Inverter)



Dış ünite fanı yüksek verimli bir DC motor tarafından tahrik edilir.

Bu motor benzer bir AC motora göre %60 daha fazla verim sağlamaktadır.

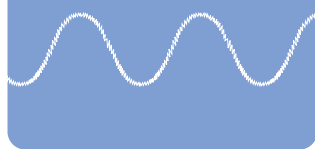
VEKTÖR DALGALI EKO INVERTER (Power Inverter ve Standart Inverter)

Değişken kompresör motor rpm'sine cevap veren en yüksek verimli dalga formunu oluşturur. Düşük ve yüksek hızlarda işletme veriminin artırılması ile yıllık elektrik maliyeti düşürülmüştür.

Düz AC dalga örneği

Inverter, dönme yolunun senetetik reçine içine yerleştirilmesi ile kompakt hale getirilmiştir. Sessiz çalışma elde etmek için yumuşak PWM kontrol kullanılmış ve konvansiyonel inverterlerde oluşan metalik vınlama sesi engellenmiştir.

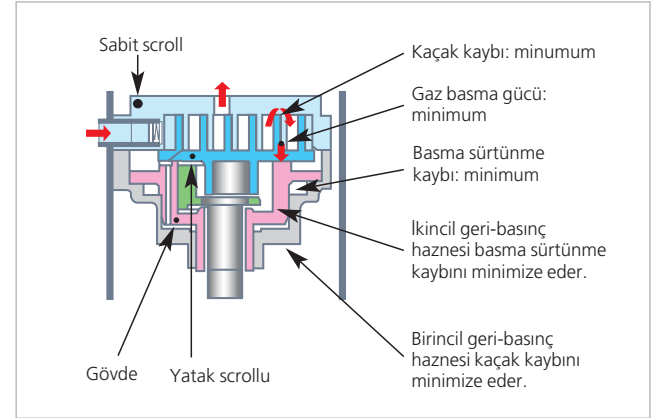
Sinüs dalgası ile yumuşak PWM



YENİ YÜKSEK VERİMLİ SCROLL KOMPRESÖR

(Power Inverter-100/125/140) - (Standart Inverter -125/140)
(Klasik 71/100/125/140)

Yeni geliştirilen kompresör yatak scrollunu destekleyerek gövdenin ek-senel yönünde hareketine izin veren özel bir mekanizma ile donatılmıştır. Bu durum kaçak ve sürtünme kayıplarını oldukça azaltarak tüm hız aralıklarında yüksek verim sağlar.

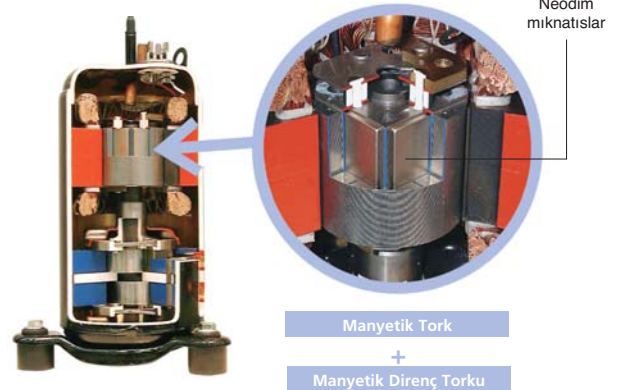


YÜKSEK VERİM İÇİN GELİŞTİRİLMİŞ TEKNOLOJİ İleri Teknolojinin Sağladığı Yüksek Verim

MANYETİK DİRENÇLİ DC ROTARY KOMPRESÖR (Power Inverter-35/50/60/71) ve (Standart Inverter -100)

Manyetik dirençli DC motorun rotorunda güçlü manyetik neodim mıknatıslar mevcuttur. Neodim mıknatısların oluşturduğu manyetik tork ve manyetik direnç torku ile yüksek verimli çalışma elde edilmektedir.

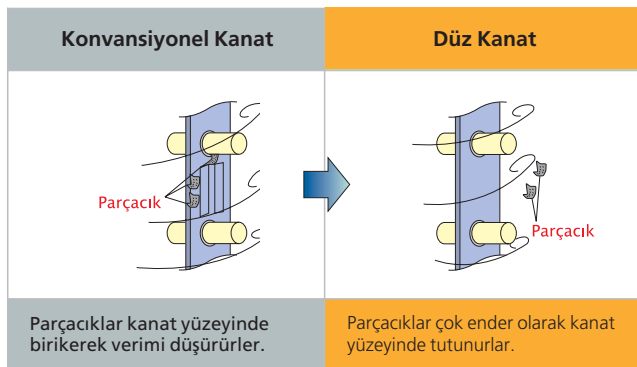
DC Kompresör motoru (rotor)



Güvenilir Düz Kanat

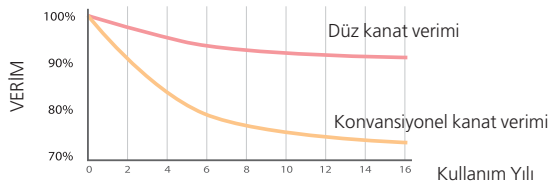
(Tüm Modellerde)

Tıkanmayı engelleyen düz kanat sayesinde cihazın ömrü boyunca ilk günkü yüksek verim devam etmektedir.



ENERJİ VERİMİ HER ZAMAN YÜKSEK OLUR

(Konvansiyonel kanadın 3 katı daha fazla)



*Başlangıç zamanı % 100 olarak kabul edilmiştir.

3 Fazlı Güç Kaynağı

(RP100-125-140YHAIYKA)

3 fazlı güç kaynağı sayesinde çalışma akımında azalma sağlanmıştır. Avrupa Elektro Manyetik Uyumluluk (EMC) Yönetmenliğine uygun olacak şekilde dış üniteye yeni bir teknoloji uygulanmıştır.

*Çalışma akımında azalma

*Çalışma akımlarının karşılaştırılması

		10.0 kW	12.5 kW	14.0 kW
3 faz	Nominal (soğutma)	3.79	4.85	6.49
	Nominal (ısıtma)	4.33	5.41	6.37
	Maks.	13	13	13
	Sigorta	16	16	16
1 faz	Nominal (soğutma)	12.33	15.8	20.73
	Nominal (ısıtma)	13.94	17.5	20.37
	Maks.	28	28	29.5
	Sigorta	32	32	40

Harmonik Filtre Teknolojisi

Endüstride
1
Numara

3 fazlı inverter tahrikli klima cihazları sınıfında 16A'den az akım çeken cihazlarımız ile endüstride ilk defa Elektro Manyetik Uyumluluk (EMC) Yönetmenliğine (EN61000-3-2, Sınıf-A) uygunluk kazandık.



Konverter Devresi

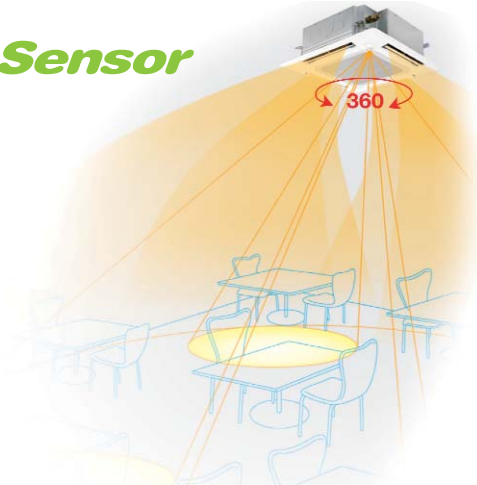
Daha uzun maksimum borulama mesafesi: 120 metre

Ek soğutkan şarjı yapılarak borulama mesafesi 100 metreye; opsiyonel güç kaynağı terminal kiti kullanılarak 120 metreye kadar uzatılabilir.

Maksimum borulama uzunluğu 120 m.'ye kadar çıkarılabilir.

	Maks. Yükseklik farkı	Maks. borulama uzunluğu
PUHZ-RP35/50	30m	50m
PUHZ-RP60/71	30m	50m
PUHZ-RP100/125/140	30m	75m
PUHZ-RP200/250	30m	120m

I-see Sensor



"I-See Sensor" ortam sıcaklığını en iyi şekilde kontrol eder. Hava dağılımını en iyi şekilde gerçekleştirerek konforu artırır ve enerjinin boşa gitmesini engeller.

Mitsubishi Electric 360° dönen ve kızıl ötesi ışınlar sayesinde ideal oda sıcaklığını ölçen bir sistem olan "I-See Sensor"ü geliştirmiştir. Ofis ve mağazalarda konforlu bir ortam sağlamak için hava akımının ulaşmasının zor olduğu özellikle döşemeye yakın bölgelerde sıcaklığın kontrol edilmesi gereklidir. "I-See Sensor" kızıl ötesi ışınli sensörle duvarların, döşemelerin ve içinde bulunulan odanın her köşesinin sıcaklığını 360° lik bir açı ile ölçerek o ortam için en verimli hava debisini ayarlar.

Havanın döşemede de mükemmel dağılımını sağlamak için uzak köşelerdeki döşeme sıcaklığını ölçen bu yeni teknoloji sayesinde bulunduğumuz ortamda bugüne kadar yaşamadığımız mükemmel bir konfor elde edersiniz.

Sessiz çalışma

Tüm üniteler maksimum sessizlikte çalışacak şekilde dizayn edilmiştir. Bunun ötesinde "Sessiz Çalışma Modu" ile çalışma ses seviyesi 3 dB daha azaltılabilir.

GÜNDÜZ	Ses seviyesinde gündüze oranla	GECE
50 dB	1/2 azalma	47 dB
Dış hava sıcaklığı 35°C		Dış hava sıcaklığı 25°C



-20°C'de ısıtma

Dış hava sıcaklığı -20°C'ye düştüğünde bile yeni Power Inverter Mr. Slim serisi ile ısıtma yapmak mümkündür.

(RP71/100/125/140/200/250)

Mevcut Boruların Tekrar Kullanımı

Endüstride
1
Numara

Genel olarak R410A HFC soğutkanı ile çalışan modeller neden mevcut klima borularına bağlanamaz?

Çünkü mevcut boruların içinde nem ve klorür tortusu kalır ve bu maddeler kompresörün ester yağı ile karışınca kimyasal reaksiyona neden olabilir. Buna ek olarak soğutucu akışkan yağında oluşacak tortu ve kompresörde oluşacak korozyon soğutkan çevirimini tıkeyabilir.

Mitsubishi Electric'in temizliğe gerek olmayan teknoloji

Mitsubishi Electric'in temizliğe gerek olmayan yeniden kullanılabilen borulama teknoloji

Yeni HAB Soğutucu Akışkan Yağı (PUHZ-RP35/50/60/71)

Power Inverter Mr. Slim çok yavaş bozulan yeni HAB (Sert alkalin benzen) soğutucu akışkan yağını endüstride ilk kullanandır. Bu yeni yağa ek olarak, eşsiz, temizlenmesine gerek olmayan teknolojimiz, özel olarak geliştirilmiş bir yağ seperatörü ve yağ tıkanıklığını engelleyecek şekilde dizayn edilmiş serpantinleri birleştirir. Bu özellikler sayesinde yeni bir model monte edilmesine rağmen mevcut boruların yeniden kullanımı mümkün olmaktadır.

Yeni HAB soğutucu akışkan yağının* kullanımı ile az bozulma elde edilir.

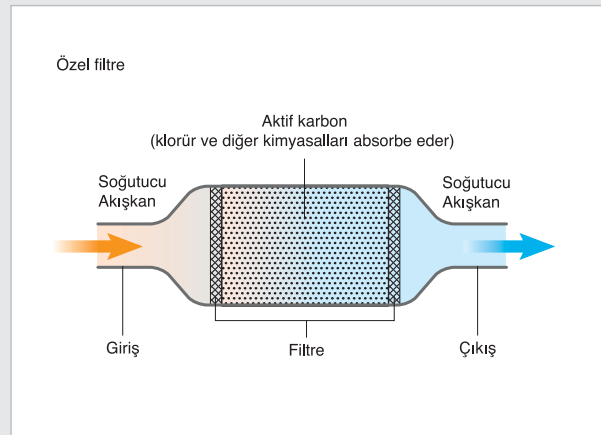
		Yeni soğutucu akışkan yağının karakteristikleri
Başlangıç safhasındaki yağın rengi	10 yıl kullanımdan sonra yağın rengi	Adı: HAB Yağ
		Yağ karakteristikleri: ① Soğutucu akışkan içinde çözülmesi zordur. ② Yüksek kimyasal ısı kararlılığı, düzenli kalite, yüksek akışkanlık ve viskozite.

*Test sonuçları 10 yıllık gerçek kullanıma eşittir.

Özel Filtre

(PUHZ-RP100/125/140/200/250)

4~10 HP modellerinde kullanılan soğutucu akışkan yağı (ester yağ) mevcut borularda bulunan klorür gibi kimyasallar ile birleştiği zaman bozulur. Yağın bozulmasını engellemek ve mevcut borulamanın kullanılmasını sağlamak amacı ile Mitsubishi Electric içinde aktif karbon bulunan özel bir filtre ile geliştirmiştir. Bu filtre eski tesisatta kalan yağı absorbe eder.



Avantajlar

Bina Sahipleri/Kiracıları İçin

- Montaj süresi azaldığı için çalışma fazla bölünmez.
- Montaj maliyeti azalır.

Montaj Firmaları İçin

- Montaj zamanı ciddi anlamda azaldığı için diğer işlerinizi yapmak için zaman kazanırsınız.
- R410A için uygun borulamayı aramanıza gerek kalmaz.
- Bina sahibi mevcut borulamayı kullanmak ister ise zaman alan boru temizliğine gerek yoktur.



İç Ünite Model Seçenekleri

Mr. Slim; Power Inverter, Standart Inverter ve Klasik Serilerinde iç ünite modelleri aynıdır.



PLA Serisi



PCA Serisi



PEAD Serisi



PCA-HA Serisi



PEA Serisi

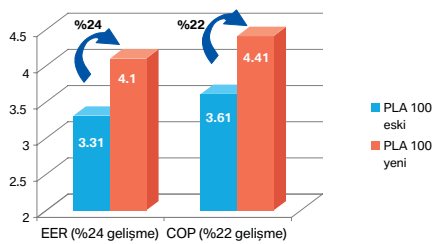


PSA Serisi

Çok çeşitli uygulamalar için uygun, sessiz çalışan, verimli ve dekoratif modeller

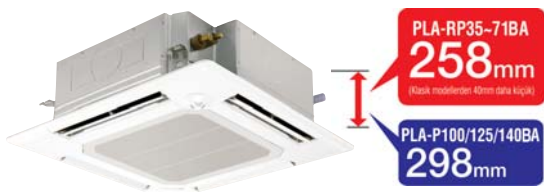
Geliştirilmiş Performans Katsayıları

PLA serisi modelleri yüksek EER ve COP değerleri ile tasarruflu ısıtma - soğutma imkanı sağlıyor.



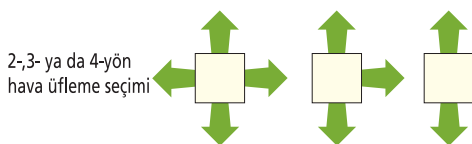
Çekici, İnce Üniteler

RP100/125/140BA modellerde 298 mm; daha küçük modellerde 258 mm olan yüksekliğiyle göze çarpmayan, estetik montaj



72 Adet Hava Üfleme Şekli

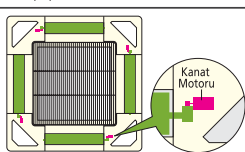
Odalar, boyutlarına, yerleşim şekline, kullanım amaçlarına ve hatta içlerindeki eşyalara kadar bir çok yönden farklılık gösterebilir. Bu nedenle PLA Kasetli Tavan Modelleri 72 adet değişik hava üfleme şekli ile ihtiyaçlara tam olarak cevap verebilmektedir. 72 adet şekil 2-,3-ya da 4- yön hava üfleme şeklinin seçilmesi ve kanatların ister manuel ister uzaktan kumanda ile ayarlanmasıyla elde edilmektedir. Böylece konforlu ve esnek hava üfleme şekilleri elde edilir.



2-,3- ya da 4-yön hava üfleme seçimi

×

Her kanat için manuel ya da uzaktan kumanda üzerinden özel ayar yapılabilir



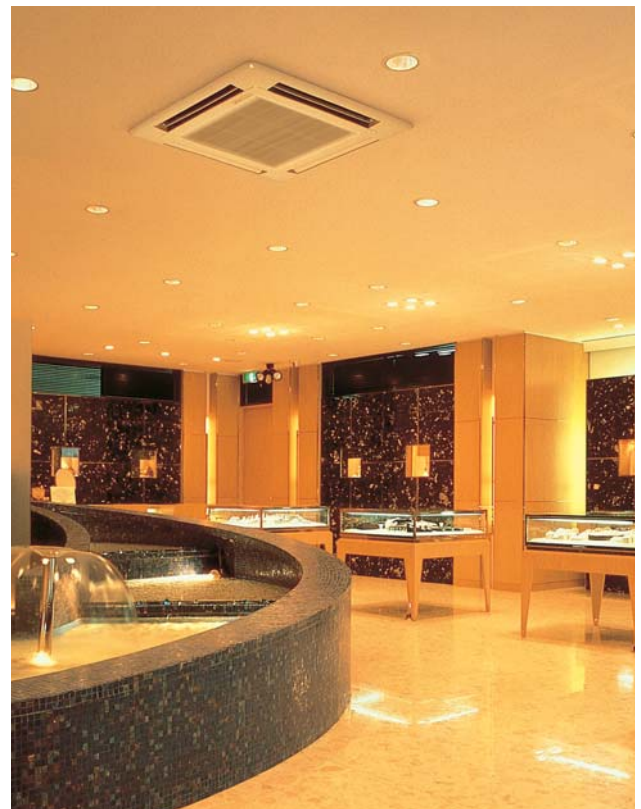
||

72 adet hava üfleme şekli

PLA SERİSİ KASETLİ TAVAN TİPİ



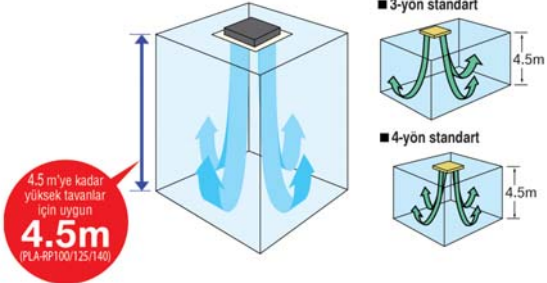
PLA-RP35/50/60/71/100/125/140BA



*2-yada 3- yön hava üfleme şekli ayarlandığı zaman opsiyonel hava üfleme kanalı kapama plakası (PAC-SH51SP-E) gereklidir.

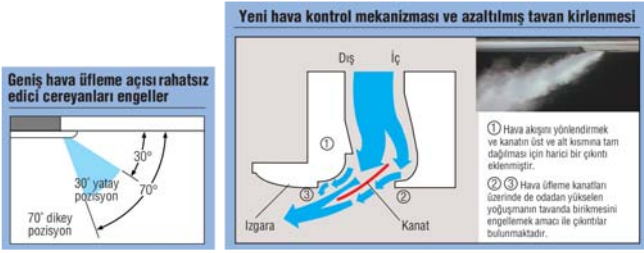
Yüksek Tavanlar İçin Uygun

PLA Kasetli Tavan Modelleri geniş hava üfleme ağızları ile 4.5 metreye kadar yüksek tavanlarda konforlu hava dağılımı sağlamaktadır. Hava üfleme ağızlarının boy ve en oranı daha düzgün hava akımı ve daha az hava direnci elde edecek şekilde optimize edilmiştir.



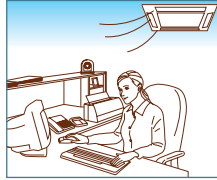
Hava Kontrol Sanatı

Mitsubishi Electric'in hava akışını kontrol eden mekanizması sayesinde soğuk hava ilk olarak yere ulaşır. Özel hava pasajları ve kanatlar kullanılarak havanın tam dağılımı sağlanırken ceryan oluşumu ve tavan kirlenmesi engellenir. Aynı zamanda havanın yönü de kontrol edilir.



Yatay Hava Üfleme

Seriye eklenen "Yatay Üfleme Fonksiyonu" ile ceryan etkisi azaltılır. Yatay hava üfleme, soğuk esintinin vücuda doğrudan çarpmasını önleyerek aşırı soğumadan korur.



Olağanüstü Sessiz Çalışma

Hava direncinin azaltılması ve yeni dizayn serpantin kanatları PLA Serisinin endüstrideki en sessiz çalışan cihazların başında gelmesini sağlamıştır.



Kaliteli Hava

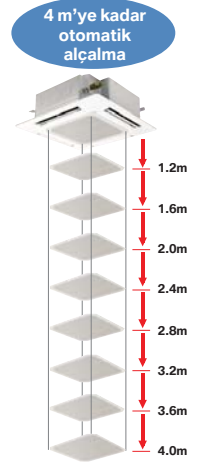
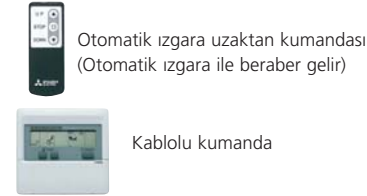
Taze hava bağlantısında, dışarıdan emilen havanın bakteri çoğalmasını engelleyen filtrelerden geçirilerek odaya verilmesi, küf oluşumunu engelleyen drenaj tavası gibi özellikleri sayesinde oda içindeki hava kalitesinin her zaman en yüksek düzeyde olduğundan emin olabilirsiniz.

Sıcak Başlama

Isıtma için düğmeye bastığınızda cihazdan soğuk hava üflenecek diye korkmanıza gerek yoktur. Bu serilerde sıcak başlama fonksiyonu bulunmakta olup, ısıtma işlemine başlarken ya da defrost sırasında içeriye ılık hava üflenmektedir.

Otomatik Izgara Alçaltma Fonksiyonu (PLA Serisinde)

Otomatik ızgara alçaltma fonksiyonu ile filtrebakımı artık daha kolay. Özel kablolu-kablosuz kumanda ile ızgarayı alçaltarak klimanızın bakımını yapabilirsiniz. Izgara 4 metre mesafeye kadar ve 8 adımda alçalabilir. Filtre temizleme enerji tasarrufu için önemli bir faktördür.



Otomatik Kanat Kapanışı

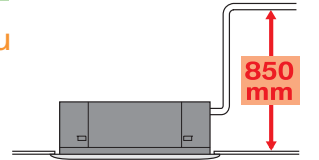
Klima çalışmadığı zaman kanat otomatik olarak kapanarak* hava üfleme ağızını kapatır. Böylece cihaz görüntüsü daha şık hale gelir.

*Eğer kanat sabit pozisyona ayarlandı ise cihaz durduğu zaman açık kalacaktır.



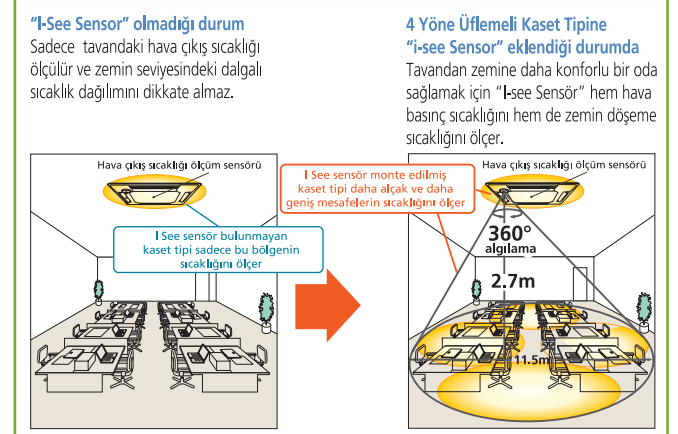
Çok Yönlü Drenaj Borusu

Yüksek performanslı drenaj pompası sayesinde drenaj suyu 850 mm'ye kadar yükseğe basılabilir.



I-See Sensör (Opsiyonel köşe paneli)

Bir insanın sıcaklık hissini tamamen karşılamak için I-See Sensör oda sıcaklığı ile birlikte duvar/döşeme sıcaklığını da ölçer. I-See Sensör 360°'lik bir açı ile duvar ve döşeme yüzeylerinden yayılan kızılötesi ışınları ölçerek bu ışınları sıcaklık değerine çevirerek hesaplar. Bunun ötesinde en verimli hava debisini ayarlamak için uzak köşelerdeki döşeme sıcaklığını ölçer.



Esnek ve yüksek kaliteli olan bu seri, split tip modellerin tüm avantajlarını sunarken, tavan içine gizlendiği için her türlü iç mekana uyum sağlar ve göze çarpmaz.

Çok Çeşitli Montaj İmkânı

Hava emiş ve üfleme kanatları en yüksek seviyede konfor ve verim sağlayacak noktalarda konumlandırılabilir. Kanatlar arasındaki boşluk iklimlendirilecek ortamın ihtiyaçlarına uygun şekilde değiştirilebilir.

Yüksek Dış Statik Basınç

Tüm PEAD modellerinde cihaz en uygun noktaya yerleştirilip kanal uzunluğuna göre opsiyonel olarak 35/50/70/100/150 Pa dış statik basınç uygulanabilir. PEA modellerinde ihtiyaca göre dış statik basınç 150 Pa' ya kadar çıkabilmektedir.

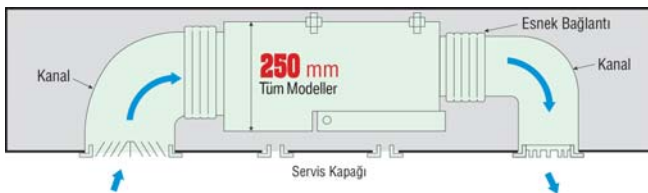
Model	Eski Seri (Pa)	Yeni Seri (Pa)
30/50/60	30/70	35/50/70/100/150
71/100/125/140	70/130	

Sıcak Başlama

Isıtma için düğmeye bastığınızda cihazdan soğuk hava üflenecek diye korkmanıza gerek yoktur. Bu serilerde sıcak başlama fonksiyonu bulunmakta olup, ısıtma işlemine başlarken ya da defrost sırasında içeriye ılık hava üflenmektedir.

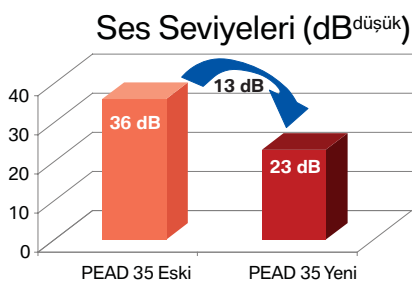
Düşürülmüş Ünite Yüksekliği (PEAD)

100/125 modellerinde 325 mm; diğer modellerde 295 mm olan ünite yüksekliği 250mm' ye kadar düşürülerek dar alanlarda montajda kolaylık sağlanmıştır.



İnanılmaz Sessiz

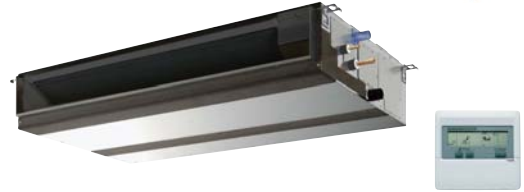
Önceki seriye göre ses seviyesinde 15 dB' e varan azalmayı başararak endüstrideki en sessiz cihazların başında gelmesini sağlamıştır.



*Ses seviyesinde eski seriye göre 15 dB'e kadar azalma sağlandı...(PEAD-RP100)

PEAD/PEA SERİSİ

KANALLI GÖMME TAVAN TİPİ



PEAD-RP35/50/60/71/100/125/140JA(L)



PEA-RP200/250GA



PCA SERİSİ

ASILI TAVAN TİPİ



PCA-RP50/60/71/100/125/140KA



Sessiz çalışma ve kolay bakım esasına dayalı olarak dizayn edilen bu seri ile iklimlendirmede farkı yaşayacaksınız.

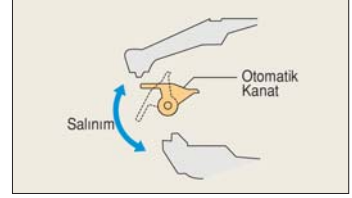


Ekstra İnce, Ekstra Şık

İnce ve şık hatları ile PCA-RP KA serisi her türlü iç mekana uyum sağlar. Tek bir hava üfleme ağız olduğu için cihaz durduğu zaman kanat kapanarak hava üfleme ağızını gizler ve daha güzel bir cihaz görüntüsü elde edilir.

Otomatik Kanat Tam Hava Dağılımı Sağlar

Otomatik kanat aşağı ve yukarı salınım hareketi yaparak havayı odanın her köşesine ulaştırır.



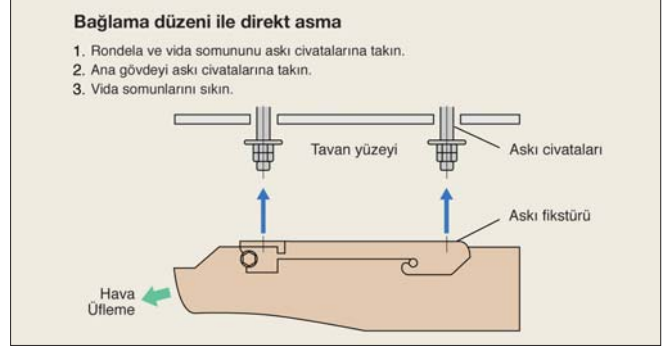
Tavan Yüksekliğine Göre En Uygun Hava Dağılımı

3.5 m yüksekliğe kadar tavanlarda yüksek verim ve konfor sağlayacak en uygun hava akışı seçilebilir.

	Standart	Yüksek tavan
Tavan yüksekliği	2.7 m	3.5 m

Kolay Montaj

Yeni direkt asma sistemi sayesinde ana üniteden askı fişürünü çıkarmaya gerek yoktur. Böylece montaj zamanı da oldukça azalmaktadır.



*Tek dokunma ile asma sistemi de mümkündür.

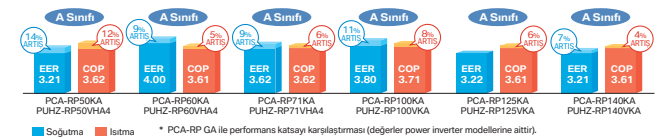
Drenaj borulaması ünitenin ister sağından ister solundan yapılabilir.

(*Drenaj suyu yukarı basma mekanizması opsiyoneldir.)

Sıcak Başlama

Isıtma için düğmeye bastığınızda cihazdan soğuk hava üflenecek diye korkmanıza gerek yoktur. Bu serilerde sıcak başlama fonksiyonu bulunmakta olup, ısıtma işlemine başlarken ya da defrost sırasında içeriye ılık hava üflenmektedir.

Eski Seri İle Enerji Karşılaştırması



Paslanmaz çelik gövdesi,
yağ, duman filtresi ile
profesyonel mutfaklar
için üretilmiş özel bir
ürün

PCA -HA Serisi

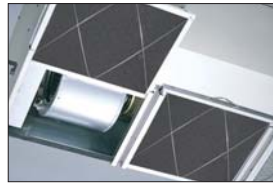
Özellikle restoran, otel gibi mekanların mutfakları için üretilmiştir. Taze hava bağlantı imkanı ile ortamı iklimlendirirken havalandırma yapar.

Mutfaklar İçin Özel Filtre

Yağı ve dumanı tutan özel filtresi sayesinde içerideki yemek kokusunu hafifletir. Yağ filtresi sayesinde yağ taneciklerinin cihaz içine girmesini engeller. 12 adet yağ tutucu filtre sistemle beraber standart olarak verilecektir. Bu filtreyi 2 ayda bir değiştirmeniz gerekmektedir. Filtreler tükendiğinde opsiyonel (PAC-SG38KF-E) olarak satın alabilirsiniz.



Yağ Tutucu Filtre



Filtreyi tutacağından tutup kızağında kolayca kaydırmak suretiyle çekerek çıkarınız.

Sıcak Başlama

Isıtma için düğmeye bastığınızda cihazdan soğuk hava üflenecek diye korkmanıza gerek yoktur. Bu serilerde sıcak başlama fonksiyonu bulunmakta olup, ısıtma işlemine başlarken ya da defrost sırasında içeriye ılık hava üflenmektedir.

Otomatik Kanat Tam Hava Dağılımı Sağlar

Otomatik kanat aşağı ve yukarı salınım hareketi yaparak havayı mutfağın her köşesine ulaştırır.

Yağlı Dumana Karşı Dayanıklılık

Yağ ve yağlı dumana karşı direnç sağlayan dayanıklı paslanmaz çelik kasası, yüzey ve gövdeye güçlü koruma sağlar. Korkunç kir ve lekeler artık kolayca uzak tutulacak ve cihazınız her zaman temiz kalacak

PCA-HA SERİSİ

PROFESYONEL
MUTFAK KULLANICILARI İÇİN



PCA-RP71HA
PCA-RP125HA



PSA SERİSİ

SALON TİPİ



PSA-RP71/100/125/140GA

Sessiz ve zarif.
PSA Serisi ekonomik yapısı ve kolay bakım imkanı ile tek başına yeterlidir.

Sessizlikte endüstride 1 numara

Yeni kanat yapısı ve mikro kesikli kanatçıklar çalışma ses seviyesini oldukça azaltarak PSA Serisini endüstride 1 numara yapmıştır.

Ses seviyesi karşılaştırılması (Çınlamasız oda ölçümü)

[dB]

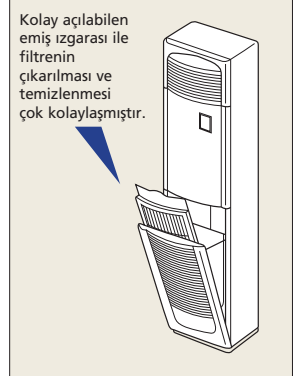
Model	PSA-RPGA (Düşük/Yüksek)
71	40 / 45
100	44 / 49
125	46 / 51
140	47 / 52

Aerodinamik, Hafif Dizayn

Bu zarif cihaz oda içinde çok az bir yer kaplar ve sadece 51 kg.'dır (125 Modeli). Soğutkan boru bağlantıları daha uygun bir borulama için yükseltilebilir . Ayrıca borulama 4 yönden: arka, ön, sağ ve sol, yapılabilir. Böylece cihaz birçok değişik şekilde monte edilebilir.

Uzun Ömürlü Filtre (Standart Aksesuar)

PSA serisinde, ofis ortamında 2500 saat kullanılabilen uzun ömürlü filtre standart olarak bulunmaktadır. Ayrıca kolay açılabilen emiş ızgarası sayesinde filtre kolaylıkla çıkarılabilir.



Sıcak Başlama

Isıtma için düğmeye bastığınızda cihazdan soğuk hava üflenecek diye korkmanıza gerek yoktur. Bu serilerde sıcak başlama fonksiyonu bulunmakta olup, ısıtma işlemine başlarken ya da defrost sırasında içeriye ılık hava üflenmektedir.



Teknik Özellikler



ZUBADAN

HEAT PUMP



PLZ-HRP SERİSİ

EER A COP A

i-see Sensor
*opsiyonel

Dış ünite

İç ünite

PUHZ-HRP71/100VHA2
PUHZ-HRP100/125YHA2

Uzaktan kumanda



4 -Yöne Üfleme Kasetli Tavan Tipi

Tip				Inverter Heat Pump			
İç Ünite				PLA-RP71BA2	PLA-RP100BA3		PLA-RP125BA2
Dış Ünite				PUHZ-HRP71VHA2	PUHZ-HRP100VHA2	PUHZ-HRP100YHA2	PUHZ-HRP125YHA2
Güç Kaynağı [V, Faz, Hz]				VHA:220/230V, 1 faz,50Hz YHA:380/400V, 3 faz,50Hz			
Soğutma	Kapasite	Nominal	kW	7.1	10.0	10.0	12.5
		Min - Maks	kW	4.9 - 8.1	4.9 - 11.4	4.9 - 11.4	5.5 - 14.0
	Güç tüketimi	Nominal	kW	1.94	2.44	2.50	3.79
		EER		3.66	4.1	4.0	3.3
		Sınıf		A	A	A	A
Isıtma	Kapasite	Nominal	kW	8.0	11.2	11.2	14.0
		Min - Maks	kW	4.5 - 10.2	4.5 - 14.0	4.5 - 14.0	5.0 - 16.0
	Güç tüketimi	Nominal	kW	1.90	2.54	2.60	3.57
		COP		4.21	4.41	4.31	3.92
		Sınıf		A	A	A	
İç Ünite	Boyutlar	Yükseklik	mm	258	298	298	298
		Genişlik	mm	840	840	840	840
		Derinlik	mm	840	840	840	840
	Ağırlık	kg	23	26	26	27	
	Hava Debisi (Düş-Ort1-Ort2-Yük)	m³/dak	14 - 16 - 18 - 21	20 - 23 - 26 - 30	20 - 23 - 26 - 30	22 - 25 - 28 - 31	
	Statik Basınç	Pa	-	-	-	-	
	Ses Seviyesi (Düş-Ort1-Ort2-Yük.)	dB(A)	28 - 30- 32 - 34	32 - 34 - 37 - 40	32 - 34 - 37 - 40	34 - 36 - 39 - 41	
Panel	Boyutlar	Y x G x D	mm	35 x 950 x 950	35 x 950 x 950	35 x 950 x 950	35 x 950 x 950
	Ağırlık	kg		6	6	6	6
Dış Ünite	Boyutlar	Y x G x D	mm	1350 x 950 x 330	1350 x 950 x 330	1350 x 950 x 330	1350 x 950 x 330
	Ağırlık	kg		120	120	134	134
	Hava Debisi			100	100	100	100
	Ses Seviyesi	Soğutma(Sessiz**)-Isıtma	dB(A)	51(48) - 52	51(48) - 52	51(48) - 52	51(48) - 52
	Maks. Çalışma Akımı	A		29.5	35.0	13.0	13.0
Sigorta	A		32	40	16	16	
Boru bağlantıları	Çap	Likit / Gaz (φ)	mm	9.52 / 15.88	9.52 / 15.88	9.52 / 15.88	9.52 / 15.88
	Maks. Uzunluk/Yükseklik	m		75 / 30	75 / 30	75 / 30	75 / 30
Çalışma Aralığı [Dış Ünite]	Soğutma*	°C			-5 ~ +46		
	Isıtma	°C			-25 ~ +21		

* Opsiyonel hava koruma kılıfı ile -15°C dış hava sıcaklığına kadar soğutma yapmak mümkündür.

** Parantez içleri opsiyonel sessiz mod için geçerli değerlerdir.

PEDZ-HRP JA SERİSİ



ZUBADAN

HEAT PUMP



EER A COP A

İç Ünite



Dış Ünite

PUHZ-HRP71/100VHA2
PUHZ-HRP100/125YHA2

Uzaktan Kumanda



*opsiyonel



Kanallı Gömme Tavan Tipi

Tip				Inverter Heat Pump			
İç Ünite				PEAD-RP71JA(L)	PEAD-RP100JA(L)	PEAD-RP100JA(L)	PEAD-RP125JA(L)
Dış Ünite				PUHZ-HRP71VHA2	PUHZ-HRP100VHA2	PUHZ-HRP100YHA2	PUHZ-HRP125YHA2
Güç Kaynağı [V, Faz, Hz]				VHA:220/230V, 1 faz, 50Hz YHA:380/400V, 3 faz, 50Hz			
Soğutma	Kapasite	Nominal	kW	7.1	10.0	10.0	12.5
		Min - Maks	kW	3.3-8.1	4.9 - 11.4	4.9 - 11.4	5.5 - 14.0
	Güç tüketimi	Nominal	kW	2.15 (2.13)	3.06 (3.04)	3.06 (3.04)	3.89 (3.87)
		EER	Sınıf	3.30 (3.33)	3.27 (3.29)	3.27 (3.29)	3.21 (3.23)
Isıtma	Kapasite	Nominal	kW	8.0	11.2	11.2	14.0
		Min - Maks	kW	3.5 - 10.2	4.5 - 14.0	4.5 - 14.0	5.0 - 16.0
	Güç tüketimi	Nominal	kW	2.34	3.10	3.10	3.88
		COP	Sınıf	3.42	3.61	3.61	3.61
İç Ünite	Boyutlar	Yükseklik	mm	250	250	250	250
		Genişlik	mm	1100	1400	1400	1400
		Derinlik	mm	732	732	732	732
	Kanal bağlantı boyutları	Üfleme Ağızı (Y x G)	mm	178 x 1.060	178 x 1.360	178 x 1.360	178 x 1.360
		Emiş Ağızı (Y x G)	mm	250 x 1.100	250 x 1.400	250 x 1.400	250 x 1.400
	Ağırlık	kg	33 (32)	41 (40)	41 (40)	43 (42)	
	Hava Debisi (Düş-Orta-Yük)	m ³ /dak	17.5 - 21.0 - 25.0	24 - 29 - 34	24 - 29 - 34	29.5 - 35.5 - 42.0	
	Statik Basınç*2	Pa	35 - 50 - 70 - 100 - 150				
	Ses Seviyesi (Düş-Orta-Yük)*3	dB(A)	26 - 30 - 34	29 - 34 - 38	29 - 34 - 38	33 - 36 40	
	Dış Ünite	Boyutlar	Y x G x D	mm	1350 x 950 x 330	1350 x 950 x 330	1350 x 950 x 330
Ağırlık			kg	120	120	134	134
Hava Debisi			100	100	100	100	
Ses Seviyesi		Soğutma(Sessiz*4)-Isıtma	dB(A)	51(48) - 52	51(48) - 52	51(48) - 52	51(48) - 52
Maks. Çalışma Akımı		A	29.5	35.0	13.0	13.0	
Sigorta	A	32	40	16	16		
Boru bağlantıları	Çap	Likit / Gaz (φ)	mm	9.52 / 15.88	9.52 / 15.88	9.52 / 15.88	9.52 / 15.88
	Maks. Uzunluk/Yükseklik	m	75 / 30	75 / 30	75 / 30	75 / 30	
Çalışma Aralığı [Dış Ünite]	Soğutma*	°C	-5 ~ +46				
	Isıtma	°C	-25 ~ +21				

* Opsiyonel hava koruma kılıfı ile -15°C dış hava sıcaklığına kadar soğutma yapmak mümkündür.

*2 Statik basınç fabrika çıkışında 50 Pa olarak ayarlanır. 150 Pa basınç için opsiyonel motor gereklidir.

*3 Veriler 50 Pa basınç için geçerlidir. Statik basınca göre ses seviyeleri değişir.

*4 Parantez içleri opsiyonel sessiz mod için geçerli değerlerdir.



HEAT PUMP



PLZ-RP SERİSİ

i-see Sensor
*opsiyonel

İç ünite



Dış ünite



PUHZ-RP35/50

PUHZ-RP60/71

PUHZ-RP100/125/140



Uzaktan kumanda



4 -Yöne Üfleme Kasetli Tavan Tipi

Tip				Inverter Heat Pump								
İç Ünite				PLA-RP35BA	PLA-RP50BA	PLA-RP60BA	PLA-RP71BA/BA2	PLA-RP100BA/BA3	PLA-RP125BA/BA2	PLA-RP140BA2		
Dış Ünite				PUHZ-RP35VHA4	PUHZ-RP50VHA4	PUHZ-RP60VHA4	PUHZ-RP71VHA4	PUHZ-RP100VKA (PUHZ-RP100YKA)	PUHZ-RP125VKA (PUHZ-RP125YKA)	PUHZ-RP140VKA (PUHZ-RP140YKA)		
Güç Kaynağı [V, Faz, Hz]				220/230V, 1 faz, 50Hz				VKA :220/230V, 1 faz, 50Hz YKA:380/400V, 3 faz, 50Hz				
Soğutma	Kapasite	Nominal	kW	3.6	5.0	6.0	7.1	10.0	12.5	14.0		
		Min - Maks	kW	1.6 - 4.5	2.3 - 5.6	2.7 - 6.7	3.3 - 8.1	4.9 - 11.4	5.5 - 14.0	6.2 - 15.3		
	Güç tüketimi	Nominal	kW	1.07	1.55	1.60	2.09 // 1.90	2.65 // 2.39	3.83 // 3.67	4.36		
		EER		3.36	3.23	3.75	3.4 // 3.74	3.77 // 4.18	3.26 // 3.41	3.21		
Isıtma	Kapasite	Nominal	kW	4.1	6.0	7.0	8.0	11.2	14.0	16.0		
		Min - Maks	kW	1.6 - 5.2	2.5 - 7.3	2.8 - 8.2	3.5 - 10.2	4.5 - 14.0	5.0 - 16.0	5.7 - 18		
	Güç tüketimi	Nominal	kW	1.12	1.66	1.82	2.15 // 1.90	2.79 // 2.43	3.86 // 3.50	4.32		
		COP		3.66	3.61	3.85	3.72 // 4.21	4.01 // 4.61	3.63 // 4.00	3.70		
İç Ünite	Boyutlar	Yükseklik	mm	258				298				
		Genişlik	mm	840				840				
		Derinlik	mm	840				840				
	Ağırlık	kg	22			23		25 // 26	25 // 27	27		
	Hava Debisi (Düş-Ort1-Ort2-Yük.)	m ³ /dak	11 - 12 - 13 - 15	12 - 14 - 16 - 18	12 - 14 - 16 - 18	14 - 16 - 18 - 21	20 - 23 - 26 - 30	22 - 25 - 28 - 31	24 - 26 - 29 - 32			
	Statik Basınç	Pa	-	-	-	-	-	-	-			
	Ses Seviyesi (Düş-Ort1-Ort2-Yük.)	dB(A)	27 - 28 - 29 - 31	28 - 29 - 31 - 32	28 - 29 - 31 - 32	28 - 30 - 32 - 34	32 - 34 - 37 - 40	34 - 36 - 39 - 41	36 - 39 - 42 - 44			
Panel	Boyutlar	Y x G x D	mm	35 x 950 x 950								
	Ağırlık	kg		6								
Dış Ünite	Boyutlar	Y x G x D	mm	600 x 800 x 300			943 x 950 x 330		1338 x 1050 x 330			
	Ağırlık	kg		42			67		116 (124)	116 (126)	118 (132)	
	Hava Debisi	m ³ /dak		35			60		110	120	120	
	Ses Seviyesi	Soğutma(Sessiz*3) - Isıtma	dB(A)	44(41)- 46			47(44)- 48		49(46)-51	50(47)- 52	50(47)- 52	
	Maks. Çalışma Akımı	1 faz / 3 faz	A	13.0	13.0	19	19	26.5/8.0	26.5/9.5	28.0/11.0		
Sigorta		1 faz / 3 faz	A	16	16	25	25	32/16	32 / 16	40 / 16		
Boru bağlantıları	Çap	Likit / Gaz (φ)	mm	6.35 / 12.7			9.52 / 15.88		75 / 30			
Çalışma Aralığı [Dış Ünite]	Maks. Uzunluk/Yükseklik		m	50 / 30				75 / 30				
		Soğutma*	°C	-5 ~ +46								
	Isıtma	°C	-11 ~ +21			-20 ~ +21						

* Opsiyonel hava koruma kılavuzu ile -15°C dış hava sıcaklığına kadar soğutma yapmak mümkündür.

* Tüm dış ünite ölçülerinde montaj ayakları dikkate alınmalı ve teknik resimlere bakılmalıdır.

*2 Eurovent uygulanması eklenmedi.

*3 Parantez içleri opsiyonel sessiz mod için geçerli değerlerdir.

PEDZ-RP SERİSİ



HEAT PUMP



İç ünite



Dış ünite



PUAZ-RP35/50



PUHZ-RP60/71



PUHZ-RP100/125/140

Uzaktan kumanda



Kanallı Gömme Tavan Tipi

Tip		Inverter Heat Pump								
İç Ünite		PEAD-RP35JA(L)	PEAD-RP50JA(L)	PEAD-RP60JA(L)	PEAD-RP71JA(L)	PEAD-RP100JA(L)	PEAD-RP125JA(L)	PEAD-RP140JA(L)		
Dış Ünite		PUHZ-RP35VHA4	PUHZ-RP50VHA4	PUHZ-RP60VHA4	PUHZ-RP71VHA4	PUHZ-RP100VKA // PUHZ-RP100YKA	PUHZ-RP125VKA // PUHZ-RP125YKA	PUHZ-RP140VKA // PUHZ-RP140YKA		
Güç Kaynağı [V, Faz, Hz]		220/230V, 1 faz, 50Hz					VKA : 220/230V, 1 faz, 50Hz YKA : 380/400V, 3 faz, 50Hz			
Soğutma	Kapasite	Nominal	kW	3.6	5.0	6.0	7.1	10	12.5	14.0
		Min - Maks	kW	1.6 - 4.5	2.3 - 5.6	2.7 - 6.7	3.3 - 8.1	4.9 - 11.4	5.5 - 14.0	6.2 - 15.3
	Toplam tüketim	Nominal	kW	1.02 (1.00)	1.55 (1.53)	1.60 (1.58)	2.03 (2.01)	2.77 (2.75)	3.86 (3.84)	4.36 (4.34)
	EER			3.53 (3.60)	3.23 (3.27)	3.75 (3.80)	3.50 (3.53)	3.61 (3.64)	3.24 (3.26)	3.21 (3.23)
Isıtma	Kapasite	Nominal	kW	4.1	6.0	7.0	8.0	11.2	14	16
		Min - Maks	kW	1.6 - 5.2	2.5 - 7.3	2.8 - 8.2	3.5 - 10.2	4.5 - 14.0	5.0 - 16.0	5.7 - 18.0
	Toplam tüketim	Nominal	kW	1.1	1.56	1.75	2	2.72	3.5	4.04
	COP			3.73	3.85	4	4	4.12	4	3.96
İç Ünite	Boyutlar	Yükseklik	mm	250	250	250	250	250	250	250
		Genişlik	mm	900	900	1100	1100	1400	1400	1600
		Derinlik	mm	732	732	732	732	732	732	732
	Kanal bağlantı boyutları	Üfleme Ağı (Y x G)	mm	178 x 860	178 x 860	178 x 1.060	178 x 1.060	178 x 1.360	178 x 1.360	178 x 1.560
		Emiş Ağı (Y x G)	mm	250 x 900	250 x 900	250 x 1.100	250 x 1.100	250 x 1.400	250 x 1.400	250 x 1.600
	Ağırlık*4	kg	26 (25)	28 (27)	33 (32)	33 (32)	41 (40)	43 (42)	47 (46)	
	Hava Debisi (Düşük-Orta-Yüksek)	m ³ /dak	10.0-12.0-14.0	12.0-14.5-17.0	14.5-18.0-21.0	17.5-21.0-25.0	24.0-29.0-34.0	29.5-35.5-42.0	32.0-39.0-46.0	
	Statik Basınç*2	Pa	35 - 50 - 70 - 100 - 150							
Ses Seviyesi (Düşük-Orta-Yüksek)*3	dB(A)	23 - 27 - 30	26 - 31 - 35	25 - 29 - 33	26 - 30 - 34	29 - 34 - 38	33 - 36 - 40	34 - 38 - 43		
Dış Ünite	Boyutlar	Y x G x D	mm	600 x 800 x 300			943 x 950 x 330		1338 x 1050 x 330	
		Ağırlık	kg	42			67		116 // 124	
	Hava Debisi	m ³ /dak	35			60		110		
	Ses Seviyesi	Soğutma(Sessiz*5)-Isıtma	dB(A)	44(41) - 46			47(44) - 48		49(46) - 51	
	Maks. Çalışma Akımı	1 faz / 3 faz	A	13			19		26.5 / 8	
Sigorta	1 faz / 3 faz	A	16			25		32 / 16		
Boru bağlantıları	Çap	Likit / Gaz (φ)	mm	6.35 / 12.7			9.52 / 15.88			
	Maks. Uzunluk/Yükseklik	m	50 / 30					75 / 30		
Çalışma Aralığı [Dış Ünite]	Soğutma*	°C	-5 ~ +46							
	Isıtma	°C	-11 ~ +21			-20 ~ +21				

* Opsiyonel hava koruma kılıfı ile -15°C dış hava sıcaklığına kadar soğutma yapmak mümkündür.

*2 Statik basınç fabrika çıkışında 50 Pa olarak ayarlanır. 150 Pa basınç için opsiyonel motor gereklidir.

*3 Veriler 50 Pa basınç için geçerlidir. Statik basınca göre ses seviyeleri değişir.

*4 Parantez içleri JAL uzantılı modellere ait değerlerdir.

*5 Parantez içleri opsiyonel sessiz mod için geçerli değerlerdir.



HEAT PUMP



PEZ-RP SERİSİ

İç ünite



Dış ünite



PUHZ-RP200/250

Uzaktan Kumanda



Kanallı Gömme Tavan Tipi (Yüksek Statik Basınç)

Tip				Inverter Heat Pump	
İç Ünite				PEA-RP200GA	PEA-RP250GA
Dış Ünite				PUHZ-RP200YKA	PUHZ-RP250YKA
Güç Kaynağı [V, Faz, Hz]				İç Ünite - Dış Ünite, 380~415V, 3 faz, 50Hz	
Soğutma	Kapasite	Nominal	kW	19.0	22.0
		Min - Maks	kW	9 - 22.4	11.2 - 28.0
	Toplam tüketim	Nominal	kW	6.7	8.34
	EER			2.84	2.64
		Sınıf		C	D
Isıtma	Kapasite	Nominal	kW	22.4	27.0
		Min - Maks	kW	9.5 - 25.0	12.5 - 31.5
	Toplam tüketim	Nominal	kW	6.5	8.2
	COP			3.45	3.29
		Sınıf		B	C
İç Ünite	Boyutlar	Yükseklik	mm	400	400
		Genişlik	mm	1400	1600
		Derinlik	mm	634	634
	Ağırlık	kg	70	77	
	Hava Debisi	m ³ /dak.	52 - 65	64 - 80	
	Statik Basınç	Pa	150	150	
	Ses Seviyesi	dB(A)	48 - 51	49 - 52	
Dış Ünite	Boyutlar	Y x G x D	mm	1338 x 1050 x 330	1338 x 1050 x 330
		Ağırlık	kg	135	141
	Hava Debisi	m ³ /dak.	140	140	
	Ses Seviyesi	Soğutma(Sessiz ^{*3})-Isıtma	dB(A)	58(55) - 59	58(55) - 59
	Maks. Çalışma Akımı	A	19	21	
Sigorta		A	32	32	
Boru bağlantıları	Çap	Gaz / Likit (φ)	mm	25.4 / 9.52	25.4 / 12.7
	Maks. Uzunluk / Yükseklik	m	120*2 (100) / 30	120*2 (100) / 30	
Çalışma Aralığı [Dış Ünite]		Soğutma*	°C	-5 ~ +46	-5 ~ +46
		Isıtma	°C	-20 ~ +21	-20 ~ +21

* Opsiyonel hava koruma kılıfı ile -15°C dış hava sıcaklığına kadar soğutma yapmak mümkündür.

*2 Opsiyonel Güç Kaynağı Terminal Kiti kullanarak 120 m'ye kadar borulama yapılabilir.

*3 Parantez içleri opsiyonel sessiz mod için geçerli değerlerdir.

PCZ-RP SERİSİ



HEAT PUMP



İç ünite



Dış ünite



PUHZ-RP50

PUHZ-RP60/71

PUHZ-RP100/125/140

Uzaktan kumanda



*opsiyonel



Asılı Tavan Tipi

Tip				Inverter Heat Pump					
İç Ünite				PCA-RP50KA	PCA-RP60KA	PCA-RP71KA	PCA-RP100KA	PCA-RP125KA	PCA-RP140KA
Dış Ünite				PUHZ-RP50VHA4	PUHZ-RP60VHA4	PUHZ-RP71VHA4	PUHZ-RP100VKA //PUHZ-RP100YKA	PUHZ-RP125VKA //PUHZ-RP125YKA	PUHZ-RP140VKA //PUHZ-RP140YKA
Güç Kaynağı [V, Faz, Hz]				220/230V, 1 faz, 50Hz			VKA:220/230V, 1 faz, 50Hz YKA:380/400V, 3 faz, 50Hz		
Soğutma	Kapasite	Nominal	kW	5.0	6.0	7.1	10.0	12.5	14.0
		Min - Maks	kW	2.3 - 5.6	2.7 - 6.7	3.3 - 8.1	4.9 - 11.4	5.5 - 14.0	6.2 - 15.3
	Toplam tüketim	Nominal	kW	1.56	1.50	1.96	2.63	3.88	4.36
	EER			3.21	4.00	3.62	3.80	3.22	3.21
Isıtma	Kapasite	Nominal	kW	5.5	7.0	8.0	11.2	14.0	16.0
		Min - Maks	kW	2.5 - 6.6	2.8 - 8.2	3.5 - 10.2	4.5 - 14.0	5.0 - 16.0	5.7 - 18.0
	Toplam tüketim	Nominal	kW	1.52	1.94	2.21	3.02	3.88	4.43
	COP			3.62	3.61	3.62	3.71	3.61	3.61
İç Ünite	Boyutlar	Yükseklik	mm	230	230	230	230	230	230
		Genişlik	mm	960	1280	1280	1600	1600	1600
		Derinlik	mm	680	680	680	680	680	680
	Ağırlık	kg	25	32	32	36	38	39	
	Hava Debisi (Düş-Ort1-Ort2-Yük.)	m ³ /dak.	10 - 11 - 13 - 15	15 - 16 - 17 - 19	16 - 17 - 18 - 20	22 - 24 - 26 - 28	23 - 25 - 27 - 29	24 - 26 - 29 - 32	
	Statik Basınç	Pa	-	-	-	-	-	-	
	Ses Seviyesi (Düş-Ort1-Ort2-Yük.)	dB(A)	32 - 34 - 37 - 40	33 - 35 - 37 - 40	35 - 37 - 39 - 41	37 - 39 - 41 - 43	39 - 41 - 43 - 45	41 - 43 - 45 - 48	
Dış Ünite	Boyutlar	Y x G x D	mm	600x800x300	943x950x330	943x950x330	1338x1050x330	1338x1050x330	1338x1050x330
		Ağırlık	kg	42	67	67	116 // 124	116 // 126	118 // 132
	Hava Debisi	m ³ /dak	35	60	60	110	120	120	
	Ses Seviyesi	Soğutma(Sessiz**)-Isıtma	dB(A)	44(41) - 46	47(44) - 48	47(44) - 48	49(46) - 51	50(47) - 52	50(47) - 52
	Maks. Çalışma Akımı	1 faz / 3 faz	A	13.0	19.0	19.0	26.5 / 8.0	26.5 / 9.5	28.0 / 11.0
Sigorta	1 faz / 3 faz	A	16	25	25	32 / 16	32 / 16	40 / 16	
Boru bağlantısı	Çap	Gaz / Likit (φ)	mm	12.7 / 6.35	15.88 / 9.52				
	Maks. Uzunluk/Yükseklik	m	50 / 30			75 / 30			
Çalışma Aralığı [Dış Ünite]	Soğutma*	°C	- 5 ~ + 46						
	Isıtma	°C	- 11 ~ + 21			- 20 ~ + 21			

* Opsiyonel hava koruma kılıfı ile -15°C dış hava sıcaklığına kadar soğutma yapmak mümkündür.

** Parantez içleri opsiyonel sessiz mod için geçerli değerlerdir.



HEAT PUMP



PCZ-HA SERİSİ

Profesyonel Mutfak Kullanımı İçin

İç ünite



Uzaktan kumanda



Dış ünite



PUHZ-RP71

PUHZ-RP125



Mutfak Kullanımı İçin Paslanmaz Çelik Asılı Tavan Tipi

Tip				Inverter Heat Pump	
İç Ünite		PCA-RP71HA		PCA-RP125HA	
Dış Ünite		PUHZ-RP71VHA4		PUHZ-RP125VKA // PUHZ-RP125YKA	
Güç Kaynağı [V, Faz, Hz]		VHA,VKA: 220/230V, 1 faz, 50Hz YKA: 380/400V, 3 faz, 50Hz			
Soğutma	Kapasite	Nominal	kW	7.1	12.5
		Min - Maks	kW	3.3 - 8.1	5.5 - 14.0
	Toplam tüketim	Nominal	kW	2.21	3.88
	EER			3.21	3.22
		Sınıf		A	A
Isıtma	Kapasite	Nominal	kW	7.6	13.8
		Min - Maks	kW	3.5 - 10.2	5.0 - 16.0
	Toplam tüketim	Nominal	kW	2.23	4.05
	COP			3.41	3.41
		Sınıf		B	B
İç Ünite	Boyutlar	Yükseklik	mm	280	280
		Genişlik	mm	1136	1520
		Derinlik	mm	650	650
	Ağırlık	kg	41	56	
	Hava Debisi (Düşük-Yüksek)	m ³ /dak.	17 - 19	30 - 38	
	Statik Basınç	Pa	0	0	
	Ses Seviyesi (Düşük-Yüksek)	dB(A)	34 - 38	44 - 50	
Dış Ünite	Boyutlar	Y x G x D	mm	943 x 950 x 330	1338 x 1050 x 330
		Ağırlık	kg	67	116 // 126
	Hava Debisi	m ³ /dak	60	120	
	Ses Seviyesi	Soğutma(Sessiz**)-Isıtma	dB(A)	47(44) - 48	50(47) - 52
	Maks. Çalışma Akımı	1 faz/ 3 faz	A	19 / -	26.5 / 9.5
Sigorta		1 faz / 3faz	A	25 / -	32 / 16
Boru bağlantıları	Çap	Gaz / Likit (φ)	mm	15.88 / 9.52	15.88 / 9.52
	Maks. Uzunluk/Yükseklik		m	50 / 30	75 / 30
Çalışma Aralığı [Dış Ünite]		Soğutma*	°C	- 5 ~ + 46	- 5 ~ + 46
		Isıtma	°C	- 20 ~ + 21	- 20 ~ + 21

* Opsiyonel hava koruma kılıfı ile -15°C dış hava sıcaklığına kadar soğutma yapmak mümkündür.

** Parantez içleri opsiyonel sessiz mod için geçerli değerlerdir.

PSZ-RP SERİSİ



HEAT PUMP



İç ünite

Uzaktan kumanda
(üzerinde)

Dış ünite



PUHZ-RP71



PUHZ-RP100/125/140



Salon Tipi

Tip				Inverter Heat Pump			
İç Ünite				PSA-RP71GA	PSA-RP100GA	PSA-RP125GA	PSA-RP140GA
Dış Ünite				PUHZ-RP71VHA4	PUHZ-RP100VKA //PUHZ-RP100YKA	PUHZ-RP125VKA //PUHZ-RP125YKA	PUHZ-RP140VKA //PUHZ-RP140YKA
Güç Kaynağı [V, Faz, Hz]				VHA, VKA: 220/230V, 1 faz, 50Hz YKA: 380/400V, 3 faz, 50Hz			
Soğutma	Kapasite	Nominal	kW	7.1	10.0	12.4	13.8
		Min - Maks	kW	3.3 - 8.1	4.9 - 11.4	5.5 - 14.0	6.2 - 15.3
	Toplam tüketim	Nominal	kW	2.20	2.99	4.12	4.91
		EER		3.23	3.34	3.01	2.81
	Sınıf		A	A	B	C	
Isıtma	Kapasite	Nominal	kW	7.6	11.2	14.0	16.0
		Min - Maks	kW	3.5 - 10.2	4.5 - 14.0	5.0 - 16.0	5.7 - 18.0
	Toplam tüketim	Nominal	kW	2.23	3.28	4.11	4.97
		COP		3.41	3.41	3.41	3.22
	Sınıf		B	B	B	C	
İç Ünite	Boyutlar	Yükseklik	mm	1900	1900	1900	1900
		Genişlik	mm	600	600	600	600
		Derinlik	mm	270	350	350	350
	Ağırlık	kg	43	51	51	53	
	Hava Debisi (Düş.-Yük.)	m ³ /dak	15 - 18	24 - 31	26 - 33	27 - 35	
	Statik Basınç	Pa	-	-	-	-	
	Ses Seviyesi (Düş.-Yük.)	dB(A)	40 - 45	44 - 49	46 - 51	47 - 52	
Dış Ünite	Boyutlar	Y x G x D	mm	943 x 950 x 330	1338 x 1050 x 330	1338 x 1050 x 330	1338 x 1050 x 330
		Ağırlık	kg	67	116 // 124	116 // 126	118 // 132
	Hava Debisi	m ³ /dak.	60	110	120	120	
	Ses Seviyesi	Soğutma(Sessiz*)-Isıtma	dB(A)	47 (44) - 48	49(46) - 51	50(47) - 52	50(47) - 52
	Maks. Çalışma Akımı	A	19 // -	26.5 // 8	26.5 // 9.5	28 // 11	
Sigorta	A	25 // -	32 // 16	32 // 16	40 // 16		
Boru bağlantıları	Çap	Gaz / Likit (φ)	mm	15.88 / 9.52	15.88 / 9.52	15.88 / 9.52	15.88 / 9.52
	Maks. Uzunluk/Yükseklik	m	50 / 30	75 / 30	75 / 30	75 / 30	
Çalışma Aralığı [Dış Ünite]	Soğutma*	°C	-5 ~ +46	-5 ~ +46	-5 ~ +46	-5 ~ +46	
	Isıtma	°C	-20 ~ +21	-20 ~ +21	-20 ~ +21	-20 ~ +21	

* Opsiyonel hava koruma kılıfı ile -15°C dış hava sıcaklığına kadar soğutma yapmak mümkündür.

** Parantez içleri opsiyonel sessiz mod için geçerli değerlerdir.



HEAT PUMP

PLZ-P SERİSİ

İç ünite



Dış ünite



SUZ-KA35



SUZ-KA50/60/71



PUHZ-P100



PUHZ-P125/140



Uzaktan kumanda



4-Yöne Üfleli Kasetli Tavan Tipi

Tip				Inverter Heat Pump						
İç Ünite				PLA-RP35BA	PLA-RP50BA	PLA-RP60BA	PLA-RP71BA//BA2	PLA-RP100BA//BA3	PLA-RP125BA//BA2	PLA-RP140BA2
Dış Ünite				SUZ-KA35VA	SUZ-KA50VA	SUZ-KA60VA	SUZ-KA71VA	PUHZ-P100VHA3 (PUHZ-P100YHA)	PUHZ-P125VHA3 (PUHZ-P125YHA)	PUHZ-P140VHA3 (PUHZ-P140YHA)
Güç Kaynağı [V, Hz, Faz]				220/230V, 1 faz, 50Hz				VHA: 220/230V, 1 faz, 50Hz YHA: 380/400V, 3 faz, 50Hz		
Soğutma	Kapasite	Nominal	kW	3.5	5.0	5.7	7.1	9.4	12.3	13.6
		Min - Maks	kW	1.0 - 3.9	1.1 - 5.6	1.1 - 6.3	0.9 - 8.1	4.9 - 11.2	5.5 - 14.0	5.5 - 15.0
	Güç tüketimi	Nominal	kW	1.09	1.78	1.94	2.530 // 2.474	3.120 // 3.120	4.090 // 4.090	5.21
		EER		3.21	2.81	2.94	2.81 // 2.87	3.01 // 3.01	3.01 // 3.01	2.61
		Sınıf		A	C	C	C // *2	B // *2	B // *2	D
Isıtma	Kapasite	Nominal	kW	4.1	6.0	6.9	8.0	11.2	14.0	16.0
		Min - Maks	kW	09 - 5.0	0.9 - 7.2	0.9 - 8.0	0.9 - 10.2	4.5-12.5//4.9-12.5	5.0 -16.0	5.0 -18.0
	Güç tüketimi	Nominal	kW	1.11	1.82	2.11	2.490 // 2.446	3.28 // 3.218	4.110 // 4.023	4.98
		COP		3.69	3.3	3.27	3.21 // 3.27	3.41 // 3.48	3.41 // 3.48	3.21
		Sınıf		A	C	C	C // *2	B // *2	B // *2	C
Maksimum Çalışma Akımı			A	9.4	16.4	16.4	16.5	28.9 // 29	29	30.6
İç Ünite	Boyutlar	Yükseklik	mm	258				298		
		Genişlik	mm	840				840		
		Derinlik	mm	840				840		
	Ağırlık	kg	22	22	23	23	25 // 26	25 // 27	27	
	Hava Debisi (Düş.-Ort1-Ort2-Yük.)	m³/dak	11-12-13-15	12-14-16-18	12-14-16-18	14-16-18-21	20-23-26-30	22-25-28-31	24-26-29-32	
	Statik Basınç	Pa	-	-	-	-	-	-	-	
	Ses Seviyesi (Düş-Ort1-Ort2-Yük.)	dB(A)	27-28-29-31	28-29-31-32	28-29-31-32	28-30-32-34	32-34-37-40	34-36-39-41	36-39-42-44	
Panel	Boyutlar	Y x G x D	mm	35x950x950	35x950x950	35x950x950	35x950x950	35x950x950	35x950x950	35x950x950
	Ağırlık	kg	6	6	6	6	6	6	6	
Dış Ünite	Boyutlar	Y x G x D	mm	550x800x285	850x840x330			943x950x330	1350x950x330	1350x950x330
		Ağırlık	kg	37	53	53	58	75 (77)	99 (101)	99 (101)
	Ses Seviyesi	Soğutma / (Sessiz*3)	dB(A)	47	53	53	53	50 / (47)	51 / (48)	52 / (49)
		Isıtma	dB(A)	48	55	55	55	54	55	56
	Hava Debisi	m³/dak	33.4	49	49	49	60	100	100	
Şigorta	A	10	20	20	20	32	32	40		
Boru bağlantıları	Çap	Gaz / Likit (φ)	mm	9.52/6.35	12.7/6.35	15.88/6.35	15.88/9.52			
	Maks. Uzunluk/Yükseklik	m	20/12	30/30	30/30	30/30	50/30			
Çalışma Aralığı [Dış Ünite]	Soğutma	°C	-10~ +46	-15~ +43			-5*1~ +46			
	Isıtma	°C	-10~ +24			-15~ +21				

*1 Opsiyonel hava kullanma kılavuzu ile -15°C dış hava sıcaklığına kadar soğutma yapmak mümkündür. (100~125~140)

*2 Eurovent uygulanması eklenmedi.

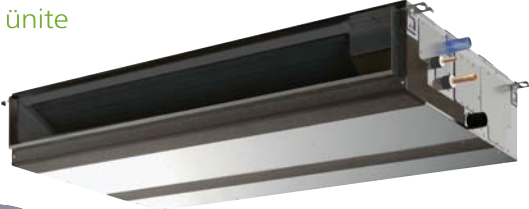
*3 Parantez içleri opsiyonel sessiz mod için geçerli değerlerdir.

PEDZ-P SERİSİ



HEAT PUMP

İç Ünite



Uzaktan Kumanda



*opsiyonel

Dış Ünite



SUZ-KA35

SUZ-KA50/60/71

PUHZ-P100

PUHZ-P125/140



Kanallı Gizli Tavan Tipi

Tip				Inverter Heat Pump						
İç Ünite				PEAD-RP35JA(L)	PEAD-RP50JA(L)	PEAD-RP60JA(L)	PEAD-RP71JA(L)	PEAD-RP100JA(L)	PEAD-RP125JA(L)	PEAD-RP140JA(L)
Dış Ünite				SUZ-KA35VA	SUZ-KA50VA	SUZ-KA60VA	SUZ-KA71VA	PUHZ-P100VHA3 //PUHZ-P100YHA	PUHZ-P125VHA3 //PUHZ-P125YHA	PUHZ-P140VHA3 //PUHZ-P140YHA
Güç Kaynağı [V, Hz, Faz]				220/230V, 1 faz, 50 Hz				VHA: 220/230V, 1 faz, 50Hz YHA: 380/400V, 3 faz, 50Hz		
Soğutma	Kapasite	Nominal	kW	3.6	4.9	5.7	7.1	9.4	12.3	13.6
		Min - Maks	kW	1.0 - 3.9	1.1 - 5.6	1.1 - 6.3	0.9 - 8.1	4.9 - 11.2	5.5 - 14.0	5.5 - 15.0
	Güç tüketimi	Nominal	kW	1.06 (1.04)	1.52 (1.50)	1.68 (1.66)	2.21 (2.19)	3.04 (3.02)	4.22 (4.20)	4.52 (4.50)
		EER		3.40 (3.46)	3.22 (3.27)	3.39 (3.43)	3.21 (3.24)	3.09 (3.11)	2.91 (2.93)	3.01 (3.02)
Isıtma	Kapasite	Nominal	kW	4.1	5.9	7.0	8.0	11.2	14.0	16.0
		Min - Maks	kW	0.9 - 5.0	0.9 - 7.2	0.9 - 8.0	0.9 - 10.2	4.5 - 12.5	5.0 - 16.0	5.0 - 18.0
	Güç tüketimi	Nominal	kW	1.11	1.62	1.94	2.09	3.1	3.87	4.43
		COP		3.69	3.64	3.61	3.83	3.61	3.62	3.61
Maksimum Çalışma Akımı			A	10.3	17.4	17.6	18.0	30.7	30.8	32.3
İç Ünite	Boyutlar	Yükseklik	mm	250	250	250	250	250	250	250
		Genişlik	mm	900	900	1100	1100	1400	1400	1600
		Derinlik	mm	732	732	732	732	732	732	732
	Kanal bağlantı boyutları	Üfleme Ağızı (Y x G)	mm	178 x 860	178 x 860	178 x 1.060	178 x 1.060	178 x 1.360	178 x 1.360	178 x 1.560
		Emiş Ağızı (Y x G)	mm	250 x 900	250 x 900	250 x 1.100	250 x 1.100	250 x 1.400	250 x 1.400	250 x 1.600
	Ağırlık*4	kg	26 (25)	28 (27)	33 (32)	33 (32)	41 (40)	43 (42)	47 (46)	
	Hava Debisi (Düş-Ort-Yük.)	m³/dak.	10 - 12 - 14	12 - 14.5-17	14.5 - 18 - 21	17.5 - 21 - 25	24 - 29 - 34	29.5 - 35.5 - 42	32 - 39 - 46	
Statik Basınç*2	Pa	35 - 50 - 70 - 100 - 150								
Dış Ünite	Boyutlar	Y x G x D	mm	550x800x285	850x840x330	850x840x330	850x840x330	943x950x330	1350x950x330	1350x950x330
		Ağırlık	kg	37	53	53	58	75 // 77	99 // 101	99 // 101
	Ses Seviyesi	Soğutma / (Sessiz*5)	dB(A)	47	53	53	53	50 / (47)	51 / (48)	52 / (49)
		Isıtma	dB(A)	48	55	55	55	54	55	56
	Hava Debisi	m³/dak.	33.4	49	49	49	60	100	100	
Boru bağlantıları	Çap	Gaz / Likit (φ)	mm	9.52/6.35	12.7/6.35	15.88/6.35	15.88/9.52	15.88/9.52	15.88/9.52	15.88/9.52
	Maks. Uzunluk/Yükseklik	m		20/12	30/30	30/30	30/30	50/30	50/30	50/30
Çalışma Aralığı [Dış Ünite]	Soğutma	°C		-10~ +46	-15~ +43	-15~ +43	-15~ +43	-5*~ +46	-5*~ +46	-5*~ +46
	Isıtma	°C		-10~ +24	-10~ +24	-10~ +24	-10~ +24	-15~ +21	-15~ +21	-15~ +21

* Opsiyonel hava koruma kılıfı ile -15°C dış hava sıcaklığına kadar soğutma yapmak mümkündür.

*2 Statik basınç fabrika çıkışında 50 Pa olarak ayarlanır. 150 Pa basınç için opsiyonel motor gereklidir.

*3 Veriler 50 Pa basınç için geçerlidir. Statik basınca göre ses seviyeleri değişir.

*4 Parantez içleri JAL uzantılı modellere ait değerlerdir.

*5 Parantez içleri opsiyonel sessiz mod için geçerli değerlerdir.



HEAT PUMP

PEZ-P SERİSİ

İç ünite

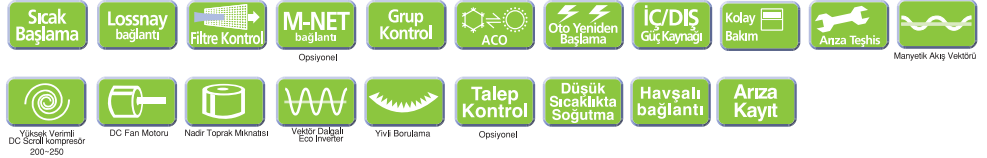


Dış ünite



PUHZ-P200/250

Uzaktan kumanda



Kanallı Gizli Tavan Tipi

Tip				Inverter Heat Pump	
İç Ünite	PEA-RP200GA		PEA-RP250GA		
Dış Ünite	PUHZ-P200YHA3		PUHZ-P250YHA3		
Güç Kaynağı [V, Faz, Hz]	İç Ünite - Dış Ünite 380~415V, 3 faz, 50Hz				
Soğutma	Kapasite	Nominal	kW	19.0	22.0
		Min - Maks	kW	9.0 - 22.4	11.2 - 28.0
	Güç tüketimi	Nominal	kW	7.21	8.44
		EER		2.64	2.61
	Sınıf		D	D	
Isıtma	Kapasite	Nominal	kW	22.4	27.0
		Min - Maks	kW	9.5 - 25.0	12.5 - 31.5
	Güç tüketimi	Nominal	kW	7.36	8.47
		COP		3.04	3.19
	Sınıf		D	D	
İç Ünite	Boyutlar	Yükseklik	mm	400	
		Genişlik	mm	1400	1600
		Derinlik	mm	634	
	Ağırlık	kg	70	77	
	Hava Debisi (Düş-Yük)	m ³ /dak	52 - 65	64 - 80	
	Statik Basınç	Pa	150		
	Ses Seviyesi (Düş-Yük.)	dB(A)	48 - 51	49 - 52	
Dış Ünite	Boyutlar	Y x G x D	mm	1350x950x330	1350x950x330
		Ağırlık	kg	126	133
	Hava Debisi	m ³ /dak	130	130	
	Ses Seviyesi	Soğutma(Sessiz**)-Isıtma	dB(A)	59 (56) - 59	59 (56) - 59
	Maks. Çalışma Akımı	A	19	21	
Sigorta	İç ünite/ Dış ünite	A	15 / 32	15 / 32	
Boru bağlantıları	Çap	Gaz / Likit (Φ)	mm	25.4 / 9.52	25.4 / 12.7
		Maks. Uzunluk/Yükseklik	m	70 / 30	70 / 30
Çalışma Aralığı [Dış Ünite]	Soğutma*	°C	-5 ~ +46	-5 ~ +46	
		Isıtma	°C	-11 ~ +21	-11 ~ +21

* Opsiyonel hava koruma kılıfı ile -15°C dış hava sıcaklığına kadar soğutma yapmak mümkündür.

** Parantez içleri opsiyonel sessiz mod için geçerli değerlerdir.

PCZ-P SERİSİ



HEAT PUMP

İç ünite



Uzaktan kumanda



*opsiyonel

Dış ünite



SUZ-KA50/60/71



PUHZ-P100



PUHZ-P125/140



Asılı Tavan Tipi

Tip				Inverter Heat Pump						
İç Ünite				PCA-RP50KA	PCA-RP60KA	PCA-RP71KA	PCA-RP100KA	PCA-RP125KA	PCA-RP140KA	
Dış Ünite				SUZ-KA50VA	SUZ-KA60VA	SUZ-KA71VA	PUHZ-P100VHA3 //PUHZ-P100YHA	PUHZ-P125VHA3 //PUHZ-P125YHA	PUHZ-P140VHA3 //PUHZ-P140YHA	
Güç Kaynağı [V, Hz, Faz]				220/230V, 1 faz, 50 Hz			VHA: 220/230V, 1 faz, 50Hz YHA: 380/400V, 3 faz, 50Hz			
Soğutma	Kapasite	Nominal	kW	5.0	5.7	7.1	9.4	12.3	13.6	
		Min - Maks	kW	1.1 - 5.6	1.1 - 6.3	0.9 - 8.1	4.9 - 11.2	5.5 - 14.0	5.5 - 15.0	
	Güç tüketimi	Nominal	kW	1.66	1.77	2.21	3.13	4.09	4.84	
		EER		3.01	3.22	3.21	3.00	3.01	2.81	
Isıtma	Kapasite	Nominal	kW	5.5	6.9	7.9	11.2	14.0	16.0	
		Min - Maks	kW	0.9 - 6.6	0.9 - 8.0	0.9 - 10.2	4.5 - 12.5	5.0 - 16.0	5.0 - 18.0	
	Güç tüketimi	Nominal	kW	1.71	2.02	2.32	3.28	4.12	4.69	
		COP		3.22	3.42	3.41	3.41	3.4	3.41	
Maksimum Çalışma Akımı				A	16.4	16.4	16.4	28.7	28.8	30.4
İç Ünite	Boyutlar	Yükseklik	mm	230	230	230	230	230	230	
		Genişlik	mm	960	1280	1280	1600	1600	1600	
		Derinlik	mm	680	680	680	680	680	680	
		Ağırlık	kg	25	32	32	36	38	39	
	Hava Debisi (Düş.-Ort1-Ort2-Yük.)	m ³ /dak	10-11-13-15	15-16-17-19	16-17-18-20	22-24-26-28	23-25-27-29	24-26-29-32		
	Statik Basınç	Pa	-	-	-	-	-	-		
	Ses Seviyesi (Düş-Ort1-Ort2-Yük.)	dB(A)	32-34-37-40	33-35-37-40	35-37-39-41	37-39-41-43	39-41-43-45	41-43-45-48		
Dış Ünite	Boyutlar	Y x G x D	mm	850x840x330	850x840x330	850x840x330	943x950x330	1350x950x330	1350x950x330	
		Ağırlık	kg	53	53	58	75 // 77	99 // 101	99 // 101	
	Ses Seviyesi	Soğutma / (Sessiz**)	dB(A)	53	53	53	50 / (47)	51 / (48)	52 / (49)	
		Isıtma	dB(A)	55	55	55	54	55	56	
	Hava Debisi	m ³ /dak	49	49	49	60	100	100		
Boru bağlantıları	Çap	Gaz / Likit (φ)	mm	12.7/6.35	15.88/6.35	15.88/9.52	15.88/9.52			
	Maks. Uzunluk/Yükseklik	m		30/30			50/30			
Çalışma Aralığı [Dış Ünite]	Soğutma*	°C		-15~ +43			-5~ +46*			
		Isıtma	°C	-10~ +24			-15~ +21			

* Opsiyonel hava koruma kılıfı ile -15°C dış hava sıcaklığına kadar soğutma yapmak mümkündür.

** Parantez içleri opsiyonel sessiz mod için geçerli değerlerdir.



HEAT PUMP

PCZ-HA SERİSİ

İç ünite



Dış ünite



PUHZ-P125

Uzaktan kumanda



Mutfak Kullanımı İçin Paslanmaz Çelik Asılı Tavan Tipi

Tip				Inverter Heat Pump	
İç Ünite		PCA-RP125HA			
Dış Ünite		PUHZ-P125VHA3 //PUHZ-P125YHA			
Güç Kaynağı [V, Hz, Faz]		VHA: 220/230V, 1 faz, 50Hz YHA: 380/400V, 3 faz, 50Hz			
Soğutma	Kapasite	Nominal	kW	12.3	
		Min - Maks	kW	5.5 - 14.0	
	Toplam tüketim	Nominal	kW	4.38	
	EER			2.81	
	Sınıf	C			
Isıtma	Kapasite	Nominal	kW	13.8	
		Min - Maks	kW	5.0 - 16.0	
	Toplam tüketim	Nominal	kW	4.30	
	COP			3.21	
	Sınıf	C			
İç Ünite	Boyutlar	Yükseklik	mm	280	
		Genişlik	mm	1520	
		Derinlik	mm	650	
	Ağırlık		kg	56	
	Hava Debisi (Düşük-Yüksek)		m ³ /dak.	30 - 38	
	Statik Basınç		Pa	0	
	Ses Seviyesi (Düşük-Yüksek)		dB(A)	44 - 50	
Dış Ünite	Boyutlar	Y x G x D	mm	1350 x 950 x 330	
		Ağırlık	kg	99 // 101	
	Hava Debisi		m ³ /dak	100	
	Ses Seviyesi	Soğutma(Sessiz**) -Isıtma	dB(A)	51 (48) - 55	
Sigorta		1 faz	A	32	
Boru bağlantıları	Çap	Gaz / Likit (φ)	mm	15.88 / 9.52	
		Maks. Uzunluk/Yükseklik	m	50 / 30	
Çalışma Aralığı [Dış Ünite]		Soğutma*	°C	- 5 ~ + 46	
		Isıtma	°C	- 15 ~ + 21	

* Opsiyonel hava koruma kılavuzu ile -15°C dış hava sıcaklığına kadar soğutma yapmak mümkündür.

** Parantez içleri opsiyonel sessiz mod için geçerli değerlerdir.

PSZ-P SERİSİ



HEAT PUMP

İç Ünite



Uzaktan Kumanda



Dış Ünite



PUAZ-P100



PUAZ-P125/140



Salon Tipi

Tip		Inverter Heat Pump				
İç Ünite		PSA-RP100GA		PSA-RP125GA	PSA-RP140GA	
Dış Ünite		PUHZ-P100VHA3 //PUHZ-P100YHA		PUHZ-P125VHA3 //PUHZ-P125YHA	PUHZ-P140VHA3 //PUHZ-P140YHA	
Güç Kaynağı [V, Hz, Faz]		VHA: 220/230V, 1 faz, 50Hz YHA: 380/400V, 3 faz, 50Hz				
Soğutma	Kapasite	Nominal	kW	9.4	12.3	13.6
		Min - Maks	kW	4.9 - 11.2	5.5 - 14.0	5.5 - 15.0
	Güç tüketimi	Nominal	kW	3.12	4.38	5.64
		EER		3.01	2.81	2.41
		Sınıf		B	C	E
Isıtma	Kapasite	Nominal	kW	11.2	14.0	16.0
		Min - Maks	kW	4.5 - 12.5	5.0 - 16.0	5.0 - 18.0
	Güç tüketimi	Nominal	kW	3.28	4.98	5.69
		COP		3.41	2.81	2.81
		Sınıf		B	D	D
Maksimum Çalışma (max)		A		29.1	29.2	31.1
İç Ünite	Boyutlar	Yükseklik	mm	1.900	1.900	1.900
		Genişlik	mm	600	600	600
		Derinlik	mm	350	350	350
	Ağırlık	kg	51	51	53	
	Hava Debisi (Düş.-Yük.)	m ³ /dak.	24-31	26-33	27-35	
	Statik Basınç	Pa	-	-	-	
	Ses Seviyesi (Düş.-Yük.)	dB(A)	44-49	46-51	47-52	
Dış Ünite	Boyutlar	Y x G x D	mm	943x950x330	1350x950x330	1350x950x330
		Ağırlık	kg	75 // 77	99 // 101	99 // 101
	Ses Seviyesi	Soğutma/(Sessiz**)	dB(A)	50 / (47)	51 / (48)	52 / (49)
		Isıtma	dB(A)	54	55	56
	Hava Debisi	m ³ /dak.	60	100	100	
Boru bağlantıları	Çap	Gaz / Likit (φ)	mm	15.88/9.52	15.88/9.52	15.88/9.52
	Maks. Uzunluk/Yükseklik	m		50/30	50/30	50/30
Çalışma Aralığı [Dış Ünite]	Soğutma*	°C		-5~ +46	-5~ +46	-5~ +46
	Isıtma	°C		-15~ +21	-15~ +21	-15~ +21

* Opsiyonel hava koruma kılıfı ile -15°C dış hava sıcaklığına kadar soğutma yapmak mümkündür.

** Parantez içleri opsiyonel sessiz mod için geçerli değerlerdir.



HEAT PUMP

i-see Sensor
 *opsiyonel

PLH-P SERİSİ

İç Ünite



Dış Ünite



PUH-P71/100

PUH-P125/140



Uzaktan Kumanda



4 Yöne Üfleme Tavan Tipi

Tip		Heat Pump					
İç Ünite		PLA-RP71BA	PLA-RP100BA	PLA-RP125BA	PLA-RP140BA2		
Dış Ünite		PUH-P71VHA // PUH-P71YHA	PUH-P100VHA // PUH-P100YHA	PUH-P125YHA	PUH-P140YHA		
Güç Kaynağı [Faz, Hz, V]		VHA: 220/230V, 1 faz, 50Hz YHA: 380/400V, 3 faz, 50Hz					
Soğutma	Kapasite	Nominal	kW	8,0	10,0	12,3	14,2
	Toplam tüketim	Nominal	kW	2,83	3,53	4,36	5,41
	EER			2,83	2,83	2,82	2,62
Isıtma	Kapasite	Nominal	kW	9,0	11,5	14,3	17,0
	Toplam tüketim	Nominal	kW	2,82	3,40	4,23	5,35
	COP			3,19	3,38	3,38	3,18
	Sınıf						
İç Ünite	Boyutlar	Yükseklik	mm	258		298	
		Genişlik	mm	840		840	
		Derinlik	mm	840		840	
	Ağırlık	kg	23	25	25	27	
	Hava Debisi (Düş-Ort1-Ort2-Yük.)	m ³ /dak.	14 - 16 - 18 - 21	20 - 23 - 26 - 30	22 - 25 - 28 - 31	24 - 26 - 29 - 32	
	Statik Basınç	Pa	-	-	-	-	
Panel	Boyutlar	Y x G x D	mm	35 x 950 x 950	35 x 950 x 950	35 x 950 x 950	35 x 950 x 950
	Ağırlık		kg	6	6	6	6
Dış Ünite	Boyutlar	Y x G x D	mm	943 x 950 x 330		1350 x 950 x 330	
	Ağırlık		kg	93	94	131	131
	Hava Debisi		m ³ /dak.	55	65	100	100
	Ses Seviyesi	Soğutma - Isıtma	dB(A)	49 - 50	50 - 52	50 - 52	51 - 53
	Maks. Çalışma Akımı	1 faz / 3 faz	A	23,5 / 7,8	28,5 / 9,4	12,6	15,6
Sigorta		1 faz / 3 faz	A	32 / 16	32 / 16	25	25
Boru Bağlantıları	Çap	Likit (φ)	mm	9,52			
		Gaz (φ)	mm	15,88			
	Maks. Uzunluk / Yükseklik	m	50 / 50				
Çalışma Aralığı [Dış Ünite]	Soğutma*	°C	- 5 ~ + 46				
	Isıtma	°C	- 11 ~ + 24				

* Opsiyonel hava koruma kılıfı ile -15°C dış hava sıcaklığına kadar soğutma yapmak mümkündür.

PEDH-P SERİSİ



HEAT PUMP

İç Ünite



Dış Ünite



PUH-P71/100

PUH-P125/140

Uzaktan Kumanda



Kanallı Gömme Tavan Tipi

Tip				Heat Pump			
İç Ünite				PEAD-RP71JA(L)	PEAD-RP100JA(L)	PEAD-RP125JA(L)	PEAD-RP140JA(L)
Dış Ünite				PUH-P71VHA // PUH-P71YHA	PUH-P100VHA // PUH-P100YHA	PUH-P125YHA	PUH-P140YHA
Güç Kaynağı [Faz, Hz, V]				VHA: 220/230V, 1 faz, 50Hz YHA: 380/400V, 3 faz, 50Hz			
Soğutma	Kapasite	Nominal	kW	7.9	10,0	12,3	14,2
	Toplam tüketim	Nominal	kW	2.97 (2.95)	3,69 (3.67)	4,41 (4.39)	5.63 (5.61)
	EER			2.66 (2.68)	2,71 (2.72)	2,79 (2.80)	2,52 (2.53)
Isıtma	Kapasite	Nominal	kW	9.0	11,5	14,3	16.7
	Toplam tüketim	Nominal	kW	3.11	3,42	4,32	5,28
	COP			2.89	3,36	3,31	3,16
İç Ünite	Boyutlar	Yükseklik	mm	250	250	250	250
		Genişlik	mm	1100	1400	1400	1600
		Derinlik	mm	732	732	732	732
	Kanal bağlantı boyutları	Üfleme Ağızı (Y x G)	mm	178 x 1.060	178 x 1.360	178 x 1.360	178 x 1.360
		Emiş Ağızı (Y x G)	mm	250 x 1.100	250 x 1.400	250 x 1.400	250 x 1.400
	Ağırlık* ⁴	kg	33 (32)	41 (40)	43 (42)	47 (46)	
	Hava Debisi (Düş-Ort-Yük.)	m ³ /dak.	17,5 - 21,0 - 25,0	24,0 - 29,0 - 34,0	29,5 - 35,5 - 42,0	32,0 - 39,0 - 46,0	
	Statik Basınc ²	Pa	35 - 50 - 70 - 100 - 150				
Ses Seviyesi (Düş-Ort-Yük.) ³	dB(A)	26 - 30 - 34	29 - 34 - 38	33 - 36 - 40	34 - 38 - 43		
Dış Ünite	Boyutlar	Y x G x D	mm	943 x 950 x 330		1350 x 950 x 330	
	Ağırlık	kg	93	94	131	131	
	Hava Debisi	m ³ /dak.	55	65	100	100	
	Ses Seviyesi	Soğutma - Isıtma	dB(A)	49 - 50	50 - 52	50 - 52	51 - 53
Maks. Çalışma Akımı	A	23.5 // 7.8	28.5 // 9.4	12.6	15.6		
Sığorta	A	32 // 16	32 // 16	25	25		
Boru Bağlantıları	Çap	Likit (φ)	mm	9.52			
		Gaz (φ)	mm	15.88			
	Maks. Uzunluk / Yükseklik	m	50 / 50				
Çalışma Aralığı [Dış ünite]	Soğutma*	°C	- 5 ~ + 46				
	Isıtma	°C	- 11 ~ + 24				

* Opsiyonel hava koruma kılavuzu ile -15°C dış hava sıcaklığına kadar soğutma yapmak mümkündür.

² Statik basınç fabrika çıkışında 50 Pa olarak ayarlanır. 150 Pa basınç için opsiyonel motor gereklidir.

³ Veriler 50 Pa basınç için geçerlidir. Statik basınca göre ses seviyeleri değişir.

⁴ Parantez içleri JAL uzantılı modellere ait değerlerdir.



HEAT PUMP

PCH-P SERİSİ

İç ünite



Dış ünite



PUH-P71/100

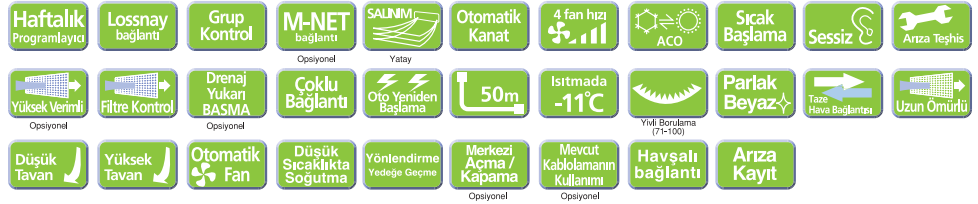
PUH-P125/140



Uzaktan kumanda



*opsiyonel



Asılı Tavan Tipi

Tip		Heat Pump					
İç Ünite		PCA-RP71KA	PCA-RP100KA	PCA-RP125KA	PCA-RP140KA		
Dış Ünite		PUH-P71VHA // PUH-P71YHA	PUH-P100VHA // PUH-P100YHA	PUH-P125YHA	PUH-P140YHA		
Güç Kaynağı [Faz, Hz, V]		VHA: 220/230V, 1 faz, 50Hz YHA: 380/400V, 3 faz, 50Hz					
Soğutma	Kapasite	Nominal	kW	8,0	10,0	12,3	14,0
	Toplam tüketim	Nominal	kW	2,85	3,56	4,38	5,36
	EER			2,81	2,81	2,81	2,61
Isıtma	Kapasite	Nominal	kW	9,0	11,5	14,3	17,0
	Toplam tüketim	Nominal	kW	2,80	3,37	4,45	5,22
	COP			3,21	3,41	3,21	3,26
İç Ünite	Boyutlar	Yükseklik	mm	230		230	
		Genişlik	mm	1280		1600	
		Derinlik	mm	680		680	
	Ağırlık	kg	32	36	38	39	
	Hava Debisi (Düş-Ort1-Ort2-Yük.)	m ³ /dak.	16 - 17 - 18 - 20	22 - 24 - 26 - 28	23 - 25 - 27 - 29	24 - 26 - 29 - 32	
	Statik Basınç	Pa	-	-	-	-	
Ses Seviyesi (Düş-Ort1-Ort2-Yük.)	dB(A)	35 - 37 - 39 - 41	37 - 39 - 41 - 43	39 - 41 - 43 - 45	41 - 43 - 45 - 48		
Dış Ünite	Boyutlar	Y x G x D	mm	943 x 950 x 330		1350 x 950 x 330	
		Ağırlık	kg	93	94	131	131
	Hava Debisi	m ³ /dak.	55	65	100	100	
	Ses Seviyesi	Soğutma - Isıtma	dB(A)	49 - 50	50 - 52	50 - 52	51 - 53
	Maks. Çalışma Akımı	A	23,5 // 7,8	28,5 // 9,4	12,6	15,6	
Sigorta	A	32 // 16	32 // 16	25	25		
Boru Bağlantıları	Çap	Likit (φ)	mm	9,52			
		Gaz (φ)	mm	15,88			
	Maks. Uzunluk / Yükseklik	m	50 / 50				
Çalışma Aralığı [Dış ünite]	Soğutma*	°C	- 5 ~ + 46				
	Isıtma	°C	- 11 ~ + 24				

* Opsiyonel hava koruma kılavuzu ile -15°C dış hava sıcaklığına kadar soğutma yapmak mümkündür.

PCH-HA SERİSİ



HEAT PUMP

İç ünite



Dış ünite



PUH-P71



PUH-P125

Uzaktan kumanda



Profesyonel Mutfak Tipi Asılı Tavan Tipi

Tip				Heat Pump	
İç Ünite				PCA-RP71HA	PCA-RP125HA
Dış Ünite				PUH-P71VHA // PUH-P71YHA	PUH-P125YHA
Güç Kaynağı [Faz, Hz,V]				VHA: 220/230V, 1 faz, 50Hz YHA: 380/400V, 3 faz, 50Hz	
Soğutma	Kapasite	Nominal	Btu/h	25.600	42.000
		Nominal	kW	7,5	12,3
	Toplam tüketim	Nominal	kW	2,79	4,55
		EER		2,69	2,70
Isıtma	Kapasite	Nominal	kW	30.400	48.800
		Nominal	kW	8,9	14,3
	Toplam tüketim	Nominal	kW	2,85	5,01
		COP		3,12	2,85
İç Ünite	Boyutlar	Genişlik	mm	1136	1520
		Derinlik	mm		650
		Yükseklik	mm		280
	Ağırlık	kg		41	56
	Hava Debisi (Düşük-Yüksek)	m ³ /dak.		17 - 19	30 - 38
	Statik Basınç	Pa		-	-
	Ses Seviyesi (Düşük-Yüksek)	dB(A)		34 - 38	44 - 50
Dış Ünite	Boyutlar	Y x G x D	mm	943 x 950 x 330	1350 x 950 x 330
		Ağırlık	kg	93	131
	Ses Seviyesi	Soğutma - Isıtma	dB(A)	49 - 50	50 - 52
	Hava Debisi	m ³ /dak.		55	100
Boru bağlantıları	Çap	Gaz (Ø)	mm	15,88	15,88
		Likit (Ø)	mm	9,52	9,52
Borulama Uzunluğu	Maksimum Yükseklik	Maksimum Uzunluk	m	50	50
		Maksimum Uzunluk	m	50	50
Çalışma Aralığı [Dış ünite]	Soğutma*	°C		- 5 ~ + 46	
		Isıtma	°C		- 11 ~ + 24

* Opsiyonel hava koruma kılıfı ile -15°C dış hava sıcaklığına kadar soğutma yapmak mümkündür.



HEAT PUMP

PSH-P SERİSİ

İç ünite



Dış ünite



PUH-P71/100



PUH-P125

Uzaktan kumanda
(üzerinde)

Salon Tipi

Tip		Heat Pump					
İç Ünite		PSA-RP71GA	PSA-RP100GA	PSA-RP125GA	PSA-RP140GA		
Dış Ünite		PUH-P71VHA // PUH-P71YHA	PUH-P100VHA // PUH-P100YHA	PUH-P125YHA	PUH-P140YHA		
Güç Kaynağı [Faz, Hz, V]		VHA: 220/230V, 1 faz, 50Hz YHA: 380/400V, 3 faz, 50Hz					
Soğutma	Kapasite	Nominal	kW	7.6	10,0	12,3	14
	Toplam tüketim	Nominal	kW	2.88	3.66	4.54	5.53
	EER			2.64	2.73	2.71	2.53
		Sınıf					
Isıtma	Kapasite	Nominal	kW	9.0	11,5	14,3	17
	Toplam tüketim	Nominal	kW	2.85	3.42	4.41	5,47
	COP			3.16	3.36	3.24	3.11
		Sınıf					
İç Ünite	Boyutlar	Yükseklik	mm	1900	1900		
		Genişlik	mm	600	600		
		Derinlik	mm	270	350		
	Ağırlık	kg	43	51	51	53	
	Hava Debisi (Düş--Yük.)	m ³ /dak.	15 - 18	24 - 31	26 - 33	27 - 35	
	Statik Basınç	Pa	-	-	-	-	
Ses Seviyesi (Düş--Yük.)	dB(A)	40 - 45	44 - 49	46 - 51	47 - 52		
Dış Ünite	Boyutlar	Y x G x D	mm	943 x 950 x 330		1350 x 950 x 330	
		Ağırlık	kg	93	94	131	131
	Hava Debisi	m ³ /dak.	55	65	100	100	
	Ses Seviyesi	Soğutma - Isıtma	dB(A)	49 - 50	50 - 52	50 - 52	51 - 53
	Maks. Çalışma Akımı	A	23.5 // 7.8	28.5 // 9.4	12.6	15.6	
Sigorta	A	32 // 16	32 // 16	25	25		
Boru Bağlantıları	Çap	Likit (φ)	mm	9.52			
		Gaz (φ)	mm	15.88			
	Maks. Uzunluk / Yükseklik	m	50 / 50				
Çalışma Aralığı [Dış ünite]	Soğutma*	°C	- 5 ~ + 46				
	Isıtma	°C	- 11 ~ + 24				

* Opsiyonel hava koruma kılıfı ile -15°C dış hava sıcaklığına kadar soğutma yapmak mümkündür.

DİKKAT

Teknik özellikler aşağıdaki koşullar için geçerlidir.

Soğutma : İç ortam sıcaklığı : 27°C KT, 19 °C YT

Dış ortam sıcaklığı: 35°C KT

Borulama mesafesi: 5 mt.

Isıtma: İç ortam sıcaklığı : 20°C KT

Dış ortam sıcaklığı : 7°C KT, 6°C YT,

* Tüm dış ünite boyutlarında montaj ayakları dikkate alınmalı ve teknik resimlere bakılmalıdır.

* İç ve dış ünite ses seviyeleri sağır odada ölçülmüştür. Ölçüm detayları için teknik kitaba bakınız.

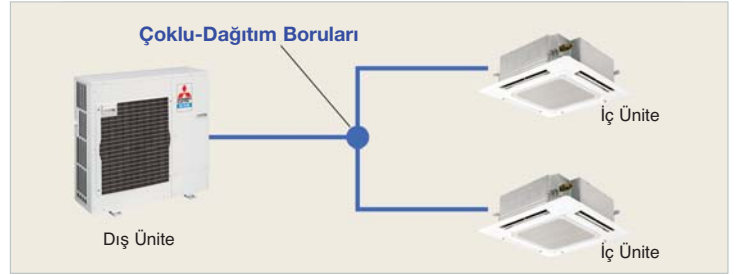
Çoklu Bağlantı Sistemi

2,3&4 Yönlü Çoklu Bağlantı Sistemleri

Bir dış üniteye 4 adede kadar iç ünite bağlanabilir ve tüm iç üniteler bir tek uzaktan kumanda ile yönetilebilir. Eğer iki adet kumanda bulunmakta ise biri ana diğeri yardımcı kumanda olarak görev yapar. Daha büyük sistemlerin esnek montajı için Çoklu-Dağıtım Borulaması mevcuttur.

Not:

Çoklu bağlantı sistemi, multi sistem özelliği taşımamaktadır. İlk iç üniteye hangi komut verilirse diğer iç üniteler eş zamanlı olarak aynı ayarlarda çalışacaktır. Örneğin, 1. cihaz çalışınca tüm cihazlar çalışır; 1. cihaz kapatılınca tüm cihazlar kapanır.



2,3&4 Yönlü Çoklu Bağlantı Sistemleri Bağlantı Tablosu

Power Inverter / Standart Inverter Mr. Slim			
Dış Ünite	İkili	Üçlü	Dörtlü
71	35x2	-	-
100	50x2	-	-
125	60x2	-	-
140	71x2	50x3	-
200	100x2	60x3	50x4
250	125x2	71x3	60x4
Çoklu Dağıtım Borusu	MSDD-50SR-E MSDD-50WR-E	MSDT-111R-E	MSDF-1111R-E

Klasik Mr. Slim		
Dış Ünite	İkili	Üçlü
100	50x2	-
125	60x2	-
140	71x2	50x3
Çoklu Dağıtım Borusu	MSDD-50SR-E	MSDT-111R-E

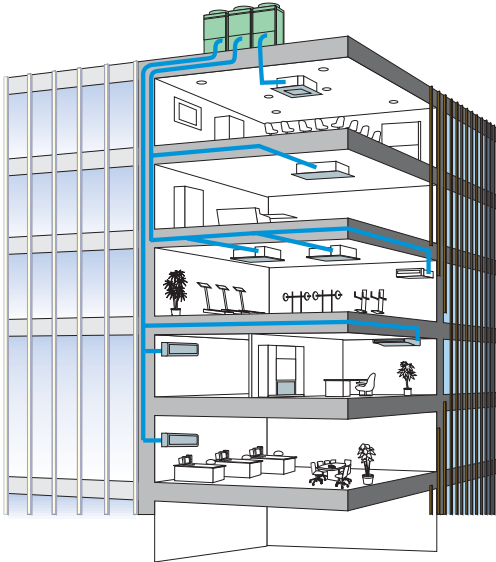
Önemli

- İç Üniteler arasındaki yükseklik farkı 1 metreden az olmalıdır.
- Elektrikli ısıtıcı ve ısıtıcısız modeller birbiri ile bağlanamaz ya da çoklu kullanılamaz.

Geliştirilmiş Sistem Kontrolü ve Kolay İşletim

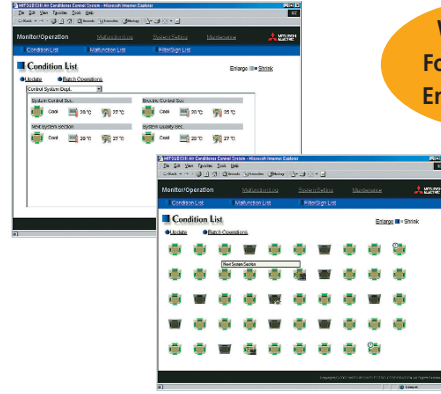
MELANS

Mitsubishi Electric Klima Sistemleri'nin modüler yapıya sahip ileri teknoloji kontrol sistemi MELANS.



YENİ NESİL KUMANDA AG-150A/GB-50A

50 adete kadar klima cihazı gözlemlenebilir ve çalıştırılabilir. Bunun ötesinde LAN ya da telefon hattı üzerinden herhangi bir kişisel bilgisayarda Web tarayıcısından gözlem ve çalıştırma yapılabilir!



Web Server
Fonksiyonu ile
Endüstride İlk!

Kolay ve Esnek

Bu yeni nesil kumanda hem basit hem de kompleks fonksiyonları ile gerek küçük, gerekse büyük sistemlerde rahatlıkla kullanılabilir.

Web Tarayıcısı

PC üzerinden Microsoft Internet Explorer ile klimaların gözlemlenmesi ve çalıştırılmasına imkan verir.

Uzaktan Erişim

Telefon hattına bağlı bir bilgisayardan klima cihazları uzaktan gözlemlenebilir ve yönetilebilir.

Otomatik Alarm

Herhangi bir arıza durumunda gerekli bilgi belirtilen cep telefonuna ya da e-mail aracılığı ile bilgisayara gönderilebilir.

Kolay Versiyon Yenilenmesi

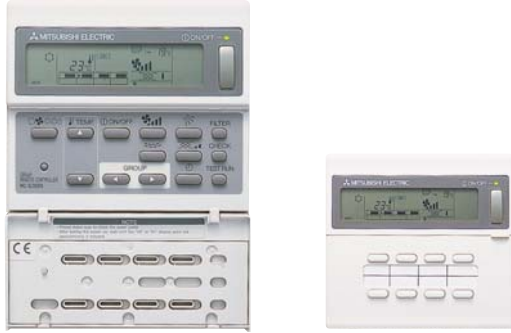
Zaman içinde geliştirilecek olan bir çok yeni fonksiyon mevcut AG-150A'a yüklenebilir.

Örnek Enerji Gözlem
Talep Kontrol
Yıllık Program

Resimli gösterim ikonları (klima ikonları)

	Çalışma		Zamanlayıcı ile çalışması
	Durma		Lossnay açık
	Anormal durum		Enerji tasarruflu kontrol
	Çalışma/Filtre işareti yanıyor		

GRUP KUMANDASI PAC-SC30GRA



- 8 gruba kadar çalıştırılabilir (max.16 ünite). Grup içindeki klimalar ister bireysel, ister grup olarak açılıp kapatılabilir.
- Her bireysel grup için detaylı ayar ve işletim yapılabilir.
- Tüm kablolama polaritesi olmayan 2 kablolu sinyal hattı ile yapılabilir. Bağlantı ana sistem kumandası ile aynıdır.
- Tüm soğutkan sistemini içine alacak şekilde tüm grupların işletimini destekler. Bunun ötesinde havalandırma cihazı bulunan sistemlere ya da sadece havalandırma cihazına bağlantı yapılabilir.
- Grup kumanda ile sadece LOSSNAY kumandalarının bulunduğu bir grup kumanda edilemez.
- Grup kumanda K kontrol üniteleri ile kullanılamaz.
- Merkezi kumanda için sinyal kablolaması yapılırken, sinyal kabloları için bir güç kaynağına ihtiyaç vardır.

ZAMAN PROGRAMLAYICISI PAC-YT34STA



- Bir program ayar kumandası ile 50 grup/50 ünite'nin haftalık programlaması yapılabilir. Genel amaçlı bir arayüz kullanılarak diğer aygıtlarda açılıp, kapatılabilir.
- Haftalık program 10 farklı şekilde yapılabilir.
- "Açma/Kapama", "Yasaklama", "Soğutma/Isıtma" ve "Ayar Sıcaklığı", 1 şekil içinde 16 ayar ile programlanabilir.
- Hiç bir güç kaynağına gerek duymadan ve merkezi kontrol iletişim hattına ya da İç Ünite/Dış Ünite iletişim hattına bağlanabilir.
- Harici Girdi/Çıktı yönetim fonksiyonu sayesinde bina yönetim sistemine bağlanabilir. Bu durumda arızalı ünitenin adresi ve arıza kodu ekranda gözükür.

*Diğer sistem kumandaları ile birlikte kullanılır.

ON/OFF (AÇMA/KAPAMA) KUMANDASI PAC-YT40ANRA



- 16 grup/50 ünite kontrol edilebilir. ON/OFF kumanda ile 16 grup/50 üniteye kadar kontrol yapılabilir. Genel amaçlı bir arayüz kullanılarak diğer aygıtlarda açılıp, kapatılabilir.
- Tek bir düğmeye basarak çalıştırılır. Tüm üniteler ana düğmeye basarak açılıp, kapatılabilir. Genel amaçlı bir arayüz kullanılarak diğer aygıtlarda açılıp, kapatılabilir.
- Arıza durumlarında LED yanıp söner. Eğer klimalardan birinde herhangi bir arıza meydana gelir ise LED yanıp söner arıza detayını bildirir. Ayrıca LED ile her bir grubun çalışıp çalışmadığı gözlemlenebilir.
- Harici bir sistem ile bağlantı imkanı. Sahip olduğu Girdi/Çıktı fonksiyonu sayesinde kart okuyucu, yangın alarmı ya da bina yönetim sistemine bağlantı imkanı vardır.
- Esnek Grup Ayarı. Grup şekli grubun yerleşimine göre kolaylıkla ayarlanabilir.

SİSTEM KUMANDASI PAC-SF44SRA



- 50 grup/50 ünite kumanda edilebilir. Bir tek kumanda ile 50 grup /50 ünite kumanda edilebilir. Genel amaçlı bir arayüz kullanılarak diğer aygıtlarda açılıp, kapatılabilir.
- Çalışma durumu anlaşılması kolay LCD üzerinde gösterilir. Çalışmakta olan grubun durumu bir bakışta görülebilir.
- Temel fonksiyonlar ile sınırlandırılmış basitleştirilmiş kumanda. Herkesin kolaylıkla kullanabilmesi için gerekli fonksiyonlar "Açma/Kapama", "Çalışma durumunun değiştirilmesi", "Sıcaklık ayarı" ve "Mahali kumanda yasaklama" dir. Sistem kumandasında toplu kontrol yapılması durumunda mahali kumandalardan çalışma modu ayarları yapılması yasaklanabilir.
- Program ayarı yapılabilir. Zaman programlayıcı (PAC-YT34STA) kullanılarak klima grupları belli bir program içinde çalıştırılabilir.
- LOSSNAY'ın bağımsız çalıştırılması mümkündür. LOSSNAY ünitelerinde Merkezi Kumanda ve ON/OFF kumanda gibi gruplanabilir. "Otomatik Havalandırma", "Normal Havalandırma" ve "Isı Geri Kazanımlı Havalandırma" modları sistem kumandasından seçilebilir.

Kontrol Teknolojisi

Yeni geliştirilen MA uzaktan kumanda ile klima iletişim bağlantıları yenilenmiştir.



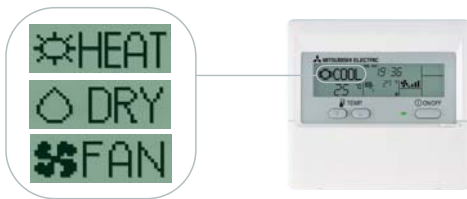
PAR-

* PLA/PEAD/PCA/PSA modellerinde

OKUNMASI KOLAY/KULLANIMI KOLAY

Nokta Likit Ekran

Bir bakışta çalışma ve kontrol durumları gözlenebilir. Geniş ekran sayesinde kumandanın kullanılması kolaydır.



Ekran örneği (çalışma modu)

Yeni Çalışma Kontrol Fonksiyonu

Ayar sıcaklığı aralığının sınırlandırılması

Klima sınırlı bir sıcaklık aralığı içinde çalışır.

Üst ve alt sıcaklık değerleri belirtilebilir. Böylece aşırı soğutma ya da ısıtma yapılması engellenerek enerji tasarrufuna katkıda bulunur.

Otomatik kapama

Klima çalışması otomatik olarak kapatılır

Klima otomatik olarak kapatılabilir, böylece boşa enerji harcanması engellenir. Kapanma zamanı 30 dk.'lık aralıklar ile 30 dakikadan 4 saate kadar ayarlanabilir.

Çalışma kilidi

Ayarların geliş güzel değiştirilmesini engeller.

Tüm düğmeler ya da açma/kapama haricindeki çalışma düğmeleri kilitlenebilir.

ENERJİ TASARRUF KONTROLÜNDE ETKİLİ

Oteller için

Ofisler için

Haftalık Programlama Fonksiyonu

Haftalık programlama fonksiyonu sıcaklık yapabilir.

Haftalık programlama fonksiyonu açma/kapama kontrolüne ek olarak ayarını da değiştirebilir. Her bir gün için 8 adet seçim yapılabilir.



Ekonomik & Kompakt

Yaz Örneği (Yaz Mevsimi-Restoran)



Kolay Bakım Fonksiyonu

(Sadece Power Inverter Mr.Slim İçin)



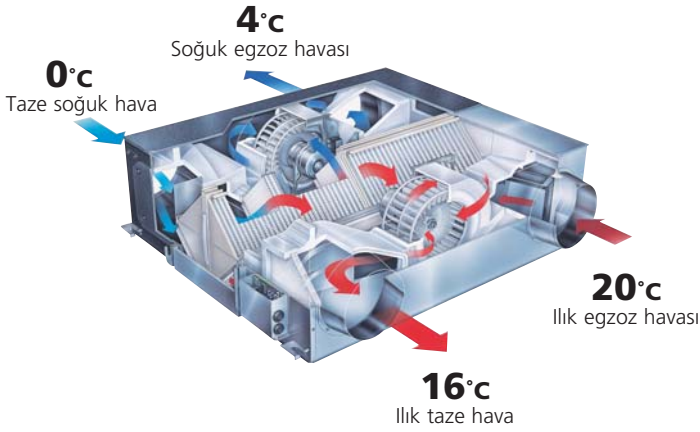
- Bakım çalışmasının süresini azaltır.
 - İç ünite ve dış ünite ile ilgili bilgiler uzaktan kumanda üzerinden alınabilir.
- Daha kesin bir gözlem için çalışma frekansı uzaktan kumanda üzerinden sabitlenebilir.



Kolay bakım bilgisi

Kompresör	İç Ünite	Dış Ünite
① Gerçekleşen çalışma saati (x10 saat)	④ Isı eşanjörü sıcaklığı (°C)	⑦ Emiş havası sıcaklığı (°C)
② Açılıp kapanma sayısı (x10 kez)	⑤ Üfleme sıcaklığı (°C)	⑧ Isı eşanjörü sıcaklığı (°C)
③ Çalışma akımı (A)	⑥ Dış hava sıcaklığı (°C)	⑨ Filtre çalışma zamanı* (Saat)

* Filtre çalışma zamanı filtre resetlendikten sonra geçen zamanı gösterir.



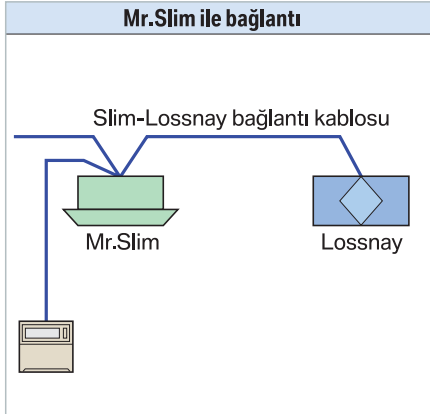
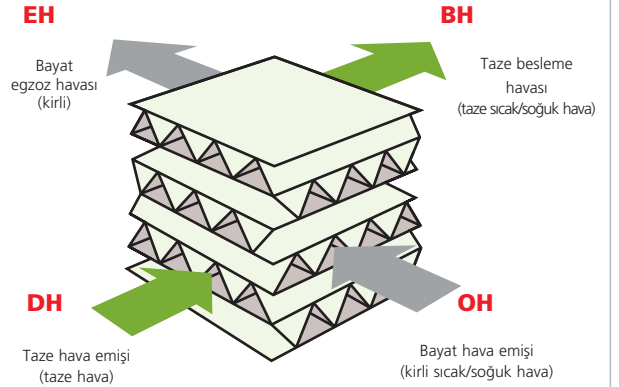
Lossnay-Gelişmiş Hava Kalitesi için Havalandırma Sistemi

Geliştirilmiş hava kalitesi için Lossnay Havalandırma Sistemi Birleştirilmiş Kontrol Sistemi ile daha esnek dizayn.

Lossnay ile ısı transferinde yüksek verim.

Lossnay'ın benzersiz konforunun özünde çapraz akış ve plaka kanat yapısı bulunmaktadır. Özel üretilmiş olan bir kağıttan oluşan diyafram taze ve egzoz havalarını tamamen birbirinden ayırır ve ortama sadece taze havanın verilmesini sağlar. Bu özel kağıdın yüksek ısı transfer ve nem alma özelliği sayesinde taze hava egzoz havası arasında ısı transferi (sıcaklık ve nem) yüksek verim ile gerçekleşmektedir.

LOSSNAY ELEMENT YAPISI & ÇALIŞMA PRENSİBİ



LGH-15RXs	[150m ³ /h Tek faz 220-240V 50Hz]
LGH-25RXs	[250m ³ /h Tek faz 220-240V 50Hz]
LGH-35RXs	[350m ³ /h Tek faz 220-240V 50Hz]
LGH-50RXs	[500m ³ /h Tek faz 220-240V 50Hz]
LGH-65RXs	[650m ³ /h Tek faz 220-240V 50Hz]
LGH-80RXs	[800m ³ /h Tek faz 220-240V 50Hz]
LGH-100RXs	[1000m ³ /h Tek faz 220-240V 50Hz]
LGH-150RXs	[1500m ³ /h Tek faz 220-240V 50Hz]
LGH-200RXs	[2000m ³ /h Tek faz 220-240V 50Hz]

İKONLAR

Konfor



4.5 m'ye kadar yüksek tavanlarda konforlu hava dağılımı



Isıtma işleminde soğuk dış havanın üflemesini engeller



ÇOK SESSİZ



I-see Sensör



YATAY SALINIM

Hava üfleme yönü uzaktan kumanda üzerinden 5 farklı şekilde seçilebilir.



HAVA ÜFLEME ŞEKLİ

72 adet değişik hava üfleme şekli



4 KADEMELİ FAN HIZI



OTOMATİK HAVA DAĞILIM

Taze Hava



UZUN ÖMÜRLÜ FİLTRE

2500 saat kullanılabilen uzun ömürlü filtre .



LOSSNAY

Isı geri kazanımlı havalandırma ünitesi Lossnay ile bağlantı



TAZE HAVA BAĞLANTISI

İç ortam havasının kalitesi dışarıdan taze hava bağlantısı yapılarak artırılabilir.



FİLTRE KONTROL

Hava filtresi kirlendiği zaman sinyal verir.

Kolaylık



OTOMATİK ÇALIŞMA

İç ortam sıcaklığı istenilen değerlere ulaştığı zaman otomatik çalışma, ısıtma ya da soğutma modları arasında geçiş yapar.



M-NET

M-NET kontrol sistemine bağlanabilir.



OTOMATİK YENİDEN BAŞLAMA

Elektrik kesintilerinde güç geri geldiği zaman cihaz otomatik olarak çalışmaya başlar.



DÜŞÜK DIŞ HAVA SICAKLIĞINDA ISITMA/SOĞUTMA



HAFTALIK PROGRAMLAYICI



GRUP KONTROL

16 adet ünite bir kumandadan yönetilebilir.

Montaj ve Bakım



KOLAY BAKIM

Kolay Bakım programı



UZUN BORULAMA MESAFESİ



KENDİ KENDİNE ARIZA TEŞHİS



DRENAJ POMPASI



ASANSÖRLÜ PANEL

OPSİYONEL AKSESUARLAR

Kod	Açıklama	Model
PAC-SG38KF-E	Yağ Filtresi	PCA-RP HA
PAC-SH59KF-E	Uzun Ömürlü Filtre	PLA-RP BA
PAC-SH88KF-E	Uzun Ömürlü Filtre	PCA-RP50KA
PAC-SH89KF-E	Uzun Ömürlü Filtre	PCA-RP60-71KA
PAC-SH90KF-E	Uzun Ömürlü Filtre	PCA-RP100-140KA
PAC-SA1ME-E	I-See Sensör	PLA-RP BA
PAC-SH51SP-E	Hava Koruma Perdesi	PLA-RP BA
PAC-SH83DM-E	Drenaj Pompası	PCA-RP50KA
PAC-SH84DM-E	Drenaj Pompası	PCA-RP71-140KA
PAC-SH85DM-E	Drenaj Pompası	PCA-RP60KA
PAC-SG96HR-E	Güç Kaynağı Terminal Kiti	PCA-RP KA, PSA-RP-GA
PAC-SG97HR-E	Güç Kaynağı Terminal Kiti	PEAD-RP, PCA-RP HA
PAC-SG52HR-E	Güç Kaynağı Terminal Kiti	PLA-RP BA
PAR-SL97A-E	Kablosuz Uzaktan Kumanda Sinyal Gönderici	PLA-RP BA
PAR-SA9CA-E	Kablosuz Uzaktan Kumanda Sinyal Alıcı	PEA-RP200-250 GA
PAR-SA9FA-E	Kablosuz Uzaktan Kumanda Sinyal Alıcı	PLA-RP BA
PAR-SL94B-E	Kablosuz Uzaktan Kumanda Sinyal Kiti	PCA-RP KA
PAC-SH63AG-E	Hava Koruma Kılavuzu	PUHZ-RP60-71VHA, PUHZ-P V(Y)HA, PUH-P V(Y)HA
PAC-SH95AG-E	Hava Koruma Kılavuzu	PUHZ-RP100-250V(Y)HA
PACSF37DS-E	Drenaj Soketi	PUH-P V(Y)HA
PAC-SG61DS-E	Drenaj Soketi	PUHZ-RP V(Y)HA, PUHZ-P V(Y)HA

MR.SLIM ÇOKLU BAĞLANTI SİSTEMLERİ

Kod	Açıklama	Model
MSDD-50SR-E	Çoklu Dağıtım Kutusu İkili (50-50)	PUHZ-RP71-140V (Y)
MSDD-50WR-E	Çoklu Dağıtım Kutusu İkili (50-50)	PUHZ-RP200-250YKA, PUHZ-P200-250-YHA
MSDT-111R-E	Çoklu Dağıtım Kutusu Üçlü (33-33-33)	PUHZ-RP140-250(V)YKA, PUHZ-P140-250(V)YHA
MSDF-1111R-E	Çoklu Dağıtım Kutusu Dörtlü (25-25-25-25)	PUHZ-RP200-250YKA, PUHZ-P200-250YHA

MEQ sizin için ne anlama geliyor?

Mitsubishi Electric Kalitesi, kısaca MEQ bir çok şeyi ifade etmektedir. MEQ, teknoloji, dizayn ve üretimde 80 yıllık mükemmelliği işaret etmektedir. Konfor, verim ve dayanıklılığın en yüksek standartını göstermektedir. Kısaca bugün satın alabileceğiniz en iyi klima cihazını anlatmaktadır.



		<p>Mitsubishi Electric Shizuoka Works acquired ISO 9001 certification under Series 9000 of the International Standard Origination (ISO) based on a review of Quality warranties for the production of air conditioning equipment. The plant also acquired environmental management system standard ISO 14001 certification.</p>
Certificate Number 49385	Certificate Number EC97J1227	

MITSUBISHI ELECTRIC CORPORATION
HEAD OFFICE: MITSUBISHI DENKI BLDG., 2-2-3, MARUNOUCHI, CHIYODA-KU, TOKYO 100-8310, JAPAN



Mitsubishi Electric Klima Sistemleri Türkiye Distribütörü

KlimaPlus

Enerji ve Klima Teknolojileri Pazarlama San. ve Tic. A.Ş.

Genel Müdürlük: Ferhatpaşa Mah. 99 Sok. No:46 K:1-2-4 Ataşehir / İSTANBUL
Tel: +90 216 66 100 66 Faks: +90 216 661 44 47 info@klimaplus.com.tr

Ege Bölge Müdürlüğü: Şair Eşref Bulvarı No: 35/1 Monrö İş Merkezi 4.Kat No: 502 Alsancak-İZMİR
Tel: +90 232 482 22 27 Faks: +90 232 482 22 66

Akdeniz Bölge Müdürlüğü: Zerdalilik Mah. Burhanettin Onat Cad. Osman Manavoğlu Apt. No:92 K.3 D.4 ANTALYA
Tel: +90 242 312 80 12 - 311 14 06 Faks: +90 242 312 12 83

İç Anadolu Bölge Müdürlüğü: Oğuzlar Mah. Türkocağı Cad. 1364.Sok. Saruhan Apt. No:6/6 Balgat / ANKARA
Tel: +90 312 220 22 24 Faks: +90 312 220 22 25

www.klimaplus.com.tr



Yetkili Satıcı

Bu katalogta yer alan spesifikasyonlar tasarım ve bilgiler haber vermeksizin değiştirilebilir. Oluşabilecek yazım hatalarına karşı firmamız sorumlu değildir.